



CAMERA DI COMMERCIO
COSENZA

CameraCLICK



EDIZIONE STRAORDINARIA

04

EMERGENZA COVID-19

Giugno 2020

LA TUA CAMERA NON TI LASCIA SOLA: ECCO COSA FACCIAMO E FAREMO PER LE NOSTRE IMPRESE

*CameraClick è la nostra newsletter con tutti gli approfondimenti sul mondo di
#ModelloCameraCosenza*

#RipartiamolInsieme

Prepariamo il terreno per la fase post Covid-19. Ripartiremo più forti di prima!



Consulta la tua banca

Richiedi alla tua banca di fiducia il prestito più adatto alle tue esigenze.



Presenta domanda di contributo alla tua Camera

Una volta ottenuto il prestito richiedi il contributo camerale. La tua Camera concede alle imprese fino a 10.000 euro di contributo a copertura degli interessi sui nuovi prestiti di importo fino a 100.000 euro.

Otteni subito il contributo

La tua Camera ha istituito un'apposita taskforce per procedere speditamente alla valutazione e alla liquidazione delle domande di contributo.

Otteni garanzie fino al 100%

Con le nuove misure urgenti a sostegno dell'economia (DL n. 23 del 08/04/2020) le garanzie gratuite sui prestiti sono state estese fino al 100%.

Il Fondo Centrale di Garanzia copre il 100% di garanzia su prestiti fino a 25.000 euro

Il Fondo Centrale di Garanzia copre il 90% di garanzia su prestiti fino a 25% dei ricavi e soggetti con ricavi inferiori a 32 milioni di euro

Otteni il tuo prestito e progetta il futuro

Ricorda che la tua banca può erogare prestiti garantiti dal Fondo centrale di Garanzia gratuitamente, automaticamente e senza valutazione, per importi fino a 25.000 euro. Puoi iniziare a restituire il prestito dopo 24 mesi.

La Camera di Commercio di Cosenza con il suo sportello microcredito stimola l'azione del Fondo Centrale di Garanzia

Una rete composta da Associazioni di Categoria, Ordini Professionali e ABI supporta le imprese per eventuali criticità in fase di applicazione del bando.

Per info e richiedi: sportello microcredito
Sede: Camera di Commercio di Cosenza
Tel: 0984/51.240-241-222-229

CONTRIBUTI EROGATI DA INIZIO EMERGENZA

€ 746.911,77



CAMERA DI COMMERCIO
COSENZA

RIMANI AGGIORNATO

www.cs.camcom.gov.it

MODALITÀ DI ACCESSO AI SERVIZI IN PRESENZA

LUNEDÌ
9:30 - 12:30

- **UNITÀ DI STAFF 1 SEGRETERIA GENERALE E DI PRESIDENZA**
- **UFFICIO 1 - PERSONALE**
- **UNITÀ DI STAFF 2 PROVVEDITORATO- UFFICIO TECNICO INTERNO - CENTRALE DI COMMITTENZA**
- **UFFICIO 2 BUSINESS INTELLIGENCE FUNDING OSSERVATORIO ALTERNANZA SCUOLA LAVORO - TASK FORCE**

MARTEDÌ
9:30 - 12:30

- **UFFICIO 3 PROGRAMMAZIONE FINANZIARIA. SVILUPPO DEL CREDITO**
- **UFFICIO 4 TRIBUTI**

MERCOLEDÌ
9:30 - 12:30

- **UFFICIO 6 REGISTRO IMPRESE E FASCICOLO D'IMPRESA**
- **UFFICIO 8 SERVIZI LEGALI. TUTELA DEL CONSUMO**

GIOVEDÌ
9:30 - 12:30

- **UFFICIO 5 PROTOCOLLO - SANZIONI - RACCORDO CON RESPONSABILE TASK FORCE**
- **UFFICIO 9 UFFICIO LEGISLATIVO. SEMPLIFICAZIONE E LEGALITÀ. METRICO. TUTELA FEDE PUBBLICA**

VENERDÌ
9:30 - 12:30

- **UFFICIO 10 AGENDA DIGITALE. STRUTTURA DI CONTROLLO**
- **UFFICIO 11 ALBO PERITI ED ESPERTI, MEDIATORI, AMBIENTE**
- **UFFICIO 7 SPORTELLI POLIFUNZIONALI**

SEGUICI ANCHE SU



MODALITÀ DI ACCESSO AI SERVIZI

L'evolversi della situazione relativa alla diffusione, nel Paese, del virus Covid-19 e le prescrizioni adottate dal Governo in questi giorni, da ultimo con DPCM del 26.4.2020, sul contenimento della libera circolazione delle persone, impongono al nostro Ente l'adozione di ulteriori misure volte garantire il mantenimento e anche l'incremento di tutti i servizi all'utenza evitando – fino a nuove disposizioni – l'afflusso di pubblico negli uffici degli enti. Le ricordiamo, a salvaguardia della salute personale e dell'intera collettività, che i servizi resi dalla Camera di commercio possono essere fruibili anche come servizi digitali o da remoto e quindi senza bisogno di recarsi fisicamente in Camera di Commercio. Visita la pagina dedicata: <https://www.cs.camcom.gov.it/it/content/service/impresa-digitale>

SPORTELLO ASCOLTO IMPRESE

Le ricordiamo che la Camera di Commercio ha attivato anche lo ["Sportello ascolto impresa"](#) specificamente dedicato all'emergenza Coronavirus. Nella sezione può, tra l'altro:

- Trovare le informazioni utili per la riapertura della sua impresa;
- Scrivere rappresentando i Suoi bisogni e le Sue richieste (tramite la [compilazione del ns. modulo dedicato](#)).

In più, la Sua Camera di commercio, allo scopo di agevolarLa e supportarLa nella fruizione di tutti i servizi camerali Le ha messo appositamente a disposizione la possibilità di contattare tutti gli Uffici camerali:

- [contattando i numeri telefonici di seguito](#), ovvero
- [scrivendo agli indirizzi email](#) di seguito indicati.

In base alle [disposizioni delle Autorità](#), si rammenta che l'utente:

- non può entrare nei locali dell'Ente qualora la persona abbia febbre oltre 37,5° o altri sintomi influenzali tali da richiedere l'intervento medico;
- è obbligato a dichiarare tempestivamente uno stato febbrile o comunque influenzale, che dovrà comportare l'allontanamento dalle altre persone e dai locali dell'Ente e l'obbligo di permanenza presso il proprio domicilio oltre che l'informativa alle autorità mediche competenti;
- è obbligato a rispettare tutte le disposizioni che l'Ente ha emanato per coloro i quali accedono nei locali dell'Ente. In particolare, [mantenere la distanza di sicurezza, indossare i dispositivi di protezione individuale](#) (es. mascherina e guanti) e [tenere comportamenti corretti sul piano dell'igiene](#);
- non può accedere all'Ente qualora abbia, negli ultimi 14 giorni, avuto contatti con soggetti risultati positivi al COVID-19 o provengano da zone a rischio secondo le indicazioni dell'Organizzazione Mondiale Sanità;
- potrà accedere in sede solo con modalità contingentate anche ai fini del rispetto delle distanze minime

FRONT OFFICE

Tra i servizi digitali, in particolare, Le segnaliamo:

- il [Cassetto Digitale dell'Imprenditore](#), accessibile con SPID o CNS, per l'estrazione gratuita, da parte dell'impresa, dei propri documenti (visure, atti, bilanci, dichiarazione sostitutiva di certificazione)
- Per visure, atti, elenchi e bilanci relativi ad altre imprese si può accedere al sito [registroimprese.it](#), con pagamento tramite carta di credito. Il portale [registroimprese.it](#) è stato arricchito dalla ricerca gratuita inoltre nella scheda di dettaglio di ogni singola impresa contiene anche i codici ATECO (prevalente, primario e secondario).
- Per la vidimazione dei libri, le suggeriamo l'adesione al [servizio libri digitali](#).
- Per il servizio Marchi e brevetti si invita ad utilizzare il [canale telematico dell'UIBM](#).
- Carte tachigrafiche conducente [prima emissione](#): invio richiesta cartacea con il canale postale/corriere;
- Carte tachigrafiche [domanda di rinnovo/furto/smarrimento carta conducente e carta azienda, carta officina](#) (sia primo rilascio che rinnovo): invio del modulo di domanda firmato - [a mezzo PEC](#) - e richiesta di consegna preferibilmente a domicilio. Si consiglia di inviare le istanze di rinnovo entro 30 gg. dalla scadenza, per prevenire i possibili disagi con i servizi postali dovuti allo stato di emergenza Coronavirus;
- Cancellazione protesti e riabilitazioni: invio dell'istanza tramite il canale postale - Per informazioni contattare lo 0984 - 815 225 da lunedì a venerdì dalle ore 9:00 alle ore 13:00 - lunedì e giovedì anche dalle ore 15:00 alle 17:00.

Per i servizi [NON fruibili in modalità a distanza/remoto, nei casi non differibili](#), alla luce dell'indirizzo restrittivo del DPCM del 22 marzo 2020, contattare il numero [0984 815 325](#) oppure scrivere a urp@cs.camcom.it, per fissare appuntamento per i seguenti servizi:

- [vidimazione libri sociali, contabili, carico e scarico rifiuti e formulari](#) (su appuntamento nei giorni di lunedì-mercoledì-venerdì);
- [rilascio di certificati e visure registro delle imprese, ove non fruibile da remoto](#) (su appuntamento nei giorni di lunedì-mercoledì-venerdì);
- [ritiro certificati di origine e documenti per l'estero](#) (su appuntamento nei giorni di martedì e giovedì);
- [consegna carte tachigrafiche](#) (su appuntamento nei giorni di martedì e giovedì);
- [rilascio firme digitali](#): è possibile effettuare il [riconoscimento da remoto](#) - numeri dedicati: 0984 815 298 - 324 - Visita la pagina dedicata: <http://www.cs.camcom.gov.it/it/content/service/riconoscimento-online-rilascio-della-firma-digitale-dna-wireless>

Qualora NON fruibile da remoto, nei casi di urgenza, [il rilascio presso la sede camerale avviene su prenotazione](#) da effettuare direttamente sul sito camerale alla pagina dedicata: <http://www.cs.camcom.gov.it/it/content/service/prenotazione-line-rilascio-dispositivi-di-firma-digitale>

SEDE DECENTRATA DI CANTINELLA DI CORIGLIANO (CS):

Per erogazione [servizi indifferibili non fruibili on line/remoto](#) la sede decentrata rimane aperta nei giorni di **lunedì, mercoledì e venerdì** dalle ore 9:00 alle ore 12:00, previa richiesta di appuntamento ai numeri telefonici sopra indicati ed all'indirizzo di posta elettronica sede.decentrata@cs.camcom.it

SEGUICI ANCHE SU



MODALITÀ DI ACCESSO AI SERVIZI

I seguenti servizi camerali sono resi in modalità telefonica o via email o con modalità digitale; solo per le attività indifferibili da rendere in presenza, è possibile concordare un appuntamento in sede:

ASSISTENZA SPECIALISTICA PRATICHE REGISTRO IMPRESE

Attraverso la piattaforma [SARI Supporto specialistico Registro Imprese](#), il portale che consente, in autonomia, di accedere a tutte le informazioni necessarie alla predisposizione delle pratiche telematiche e di interagire con il Registro Imprese, inviando quesiti scritti attraverso un web form guidato, oppure attraverso la prenotazione di un appuntamento telefonico. [Clicca qui per visitare il portale](#).

Per eventuali questioni di particolare complessità, riguardanti le pratiche telematiche è anche possibile scrivere a registro.imprese@cs.camcom.it.

RUOLO PERITI ED ESPERTI, ESAMI MEDIATORI IMMOBILIARI, CONDUCENTI NON DI LINEA, TEMATICHE AMBIENTALI

Il servizio è reso in modalità telefonica allo 0984 815 249, da lunedì a venerdì dalle ore 9:00 alle ore 13:00 ed il lunedì e giovedì anche dalle ore 15:00 alle ore 17:00, oppure inviando una email a albi@cs.camcom.it

Per eventuali attività indifferibili da rendere in presenza è necessario concordare appuntamento ai recapiti sopra indicati.

BANDI E ALTERNANZA

Il servizio è reso in modalità telefonica allo 0984 815 254 - 265, da lunedì a venerdì dalle ore 9:00 alle ore 13:00 ed il lunedì e giovedì anche dalle ore 15:00 alle ore 17:00, oppure inviando una email a alternanzascuolalavoro@cs.camcom.it e pid@cs.camcom.it

METROLOGIA

Il servizio è reso in modalità telefonica allo 0984 815 276, da lunedì a venerdì dalle ore 9:00 alle ore 13:00 e il giovedì anche dalle ore 15:00 alle ore 17:00, oppure inviando una email a metrologia.legale@cs.camcom.it

RESTO AL SUD

Il servizio è reso in modalità telefonica allo 0984 815 213, da lunedì a venerdì dalle ore 9:00 alle ore 13:00 e il giovedì anche dalle ore 15:00 alle ore 17:00, oppure inviando una email a rosarita.derose@cs.camcom.it

UFFICIO LEGISLATIVO E TUTELA DELLA FEDE PUBBLICA

Il servizio è reso in modalità telefonica allo 0984 815 276, da lunedì a venerdì dalle ore 9:00 alle ore 13:00 e il giovedì anche dalle ore 15:00 alle ore 17:00, oppure inviando una email a legislativo@cs.camcom.it

AQI E START UP INNOVATIVE

Il servizio è reso soltanto in modalità telefonica allo 0984 815222 e 0984 815 253, da lunedì a venerdì dalle ore 9:00 alle ore 13:00 e il giovedì anche dalle ore 15:00 alle ore 17:00, oppure inviando una email a aqi.startupinnovative@cs.camcom.it La sola attività di [stipula ed autentica dell'atto costitutivo](#) è resa in presenza presso gli uffici camerali, previo appuntamento da concordare contattando i recapiti sopra indicati. Eventuali altri servizi indifferibili da rendere in presenza verranno valutati caso per caso previo appuntamento ai recapiti indicati.

TRIBUTI E DIRITTO ANNUALE

Il servizio è reso in modalità telefonica allo 0984 815 277 - 263, da lunedì a venerdì dalle ore 9:00 alle ore 13:00 e il giovedì anche dalle ore 15:00 alle ore 17:00, oppure inviando una email a tributi@cs.camcom.it

TASK FORCE BANDO #RIPARTIAMO.INSIEME

Per il bando #RipartiamoInsieme è disponibile il contact center dedicato che risponde ai numeri 0984 815 222 - 259 - 265 - 254 e l'indirizzo email taskforce@cs.camcom.it

INTERNAZIONALIZZAZIONE

Il servizio è reso in modalità telefonica allo 0984 815 245, da lunedì a venerdì dalle ore 9:00 alle ore 13:00 e il giovedì anche dalle ore 15:00 alle ore 17:00, oppure inviando una email a agendadigitale@cs.camcom.it

PUNTO IMPRESA DIGITALE

Il servizio è reso in modalità telefonica allo 0984 815 260, da lunedì a venerdì dalle ore 9:00 alle ore 13:00 e il giovedì anche dalle ore 15:00 alle ore 17:00, oppure inviando una email a pid@cs.camcom.it

SANZIONI AMMINISTRATIVE

Il servizio è reso in modalità telefonica allo 0984 815 213, da lunedì a venerdì dalle ore 9:00 alle ore 13:00 e il giovedì anche dalle ore 15:00 alle ore 17:00, oppure inviando una email a ufficio.sanzioni@cs.camcom.it

SERVIZI LEGALI E TUTELA DEL CONSUMO (ARBITRATO, MEDIAZIONE ED OCC)

Il servizio è reso in modalità telefonica allo 0984 815 253, da lunedì a venerdì dalle ore 9:00 alle ore 13:00 e il giovedì anche dalle ore 15:00 alle ore 17:00, oppure inviando una email a conciliazione.arbitrato@cs.camcom.it

STRUTTURA DI CONTROLLO DI FILIERA: TERRE DI COSENZA E FICHI DI COSENZA

Il servizio è reso in modalità telefonica allo 0984 815 245 - 267, da lunedì a venerdì dalle ore 9:00 alle ore 13:00 e il giovedì anche dalle ore 15:00 alle ore 17:00, oppure inviando una email a agricoltura@cs.camcom.it

SVILUPPO DEL CREDITO

Il servizio è reso in modalità telefonica allo 0984 815 206, da lunedì a venerdì dalle ore 9:00 alle ore 13:00 e il giovedì anche dalle ore 15:00 alle ore 17:00, oppure inviando una email a ragioneria@cs.camcom.it

AZIENDA SPECIALE PROMOCOSENZA - DIVISIONE LABORATORIO

L'Azienda speciale assicura i suoi servizi ai [clienti](#) [previa comunicazione](#) al numero telefonico 0984 93 87 84 disponibile tutti i giorni dal lunedì al venerdì dalle ore 9:00 alle ore 13:00 e dalle ore 15:00 alle ore 17:00, oppure inviando una email a annalisa.dilorenzo@cs.camcom.it

SEGUICI ANCHE SU



STAFF 1 - SEGRETERIA DI PRESIDENZA E GENERALE - CICLO GESTIONE PERFORMANCE - CONTROLLO DI GESTIONE - O.I.V.

PMI: STRUMENTI E SERVIZI FINANZIARI PER LA RIPRESA

5 giugno 2020 ore 11.00

Modera i lavori
Erminia Giorno,
Segretario Generale Camera
di Commercio di Cosenza

CAMERA DI COMMERCIO
COSENZA

Si prega di confermare la partecipazione utilizzando il link di seguito:
https://docs.google.com/forms/d/e/1FAIpQLSfY72y2X0dX5G2G3a3QDy8Z2NymV6FmUrYfN0Chg8hdvQ/viewform?usp=sf_link

Indirizzi di saluto e introduzione

Klaus Algieri, Presidente Camera di Commercio di Cosenza

Apertura dei lavori

Vincenzo Maria Di Maro, Dirigente MISE – Divisione III – Sistema camerale

Le opportunità della Banca Europea per gli Investimenti

Anna Fusari, Capo Divisione Banche e Imprese, Italia Malta e Balcani, BEI

L'UE a sostegno della ripresa: quali prospettive

Arnaldo Abruzzini, CEO EUROCHAMBRES

Gli strumenti di finanza alternativa per il credito

Francesco Pareti, esperto

Conclusioni

Flavio Burlizzi, Direttore Unioncamere Europa

WEBINAR:

Il prossimo **5 giugno** si terrà un webinar dal titolo Pmi: Strumenti e servizi finanziari per la ripresa.

I posti sono limitati ed è necessario registrarsi.

**REGISTRATI AL
WEBINAR**

PARLAMENTO DELLE IMPRESE:

Giovedì **18 Giugno** alle ore 16.30 si terrà la seconda seduta 2020 del **Parlamento delle Imprese** istituito dalla Camera di Commercio e luogo di ascolto e confronto per le imprese del nostro territorio.

Si discuterà della ripartenza economica e delle libertà costituzionali e dei livelli di governo in era COVID-19.

Ospite della seduta sarà il giudice emerito della Corte Costituzionale **Sabino Cassese**.

REGISTRATI



CAMERA DI COMMERCIO
COSENZA

18 giugno 2020
ORE 16.30

PARLAMENTO
DELLE IMPRESE

SALUTI E INTRODUZIONE

Klaus Algieri Presidente Camera di Commercio di Cosenza

LECTIO MAGISTRALIS

*Le libertà costituzionali e i livelli di governo in era COVID-19.
La ripartenza economica*

Sabino Cassese Giudice emerito Corte Costituzionale

MODERA

Erminia Giorno Segretario Generale Camera di Commercio di Cosenza

Di seguito il link per procedere all'iscrizione a seguito della quale riceverà email con istruzioni per partecipare all'incontro :
https://docs.google.com/forms/d/e/1FAIpQLSdzbA9etSulJ6RIK0-2EqYiu4QtT-pxJCCIHx1f5vAL_k4g/viewform?usp=sf_link



Giornata di formazione blended

Organized by



PRIMO COSENZA
AVVERSA SPECIALE
CAMERA DI COMMERCIO COSENZA

SEGUICI ANCHE SU



CONTATTI



segreteria.presidenza@cs.camcom.it



0984 815204/302

STAFF 2 - PROVVEDITORATO

SCHEDE DI SINTESI SULL'ANALISI DEL RISCHIO E LE MISURE DI CONTENIMENTO DEL CONTAGIO DA SARS-COV-2

STABILIMENTI BALNEARI O SPIAGGE ATREZZATE

**SCARICA LA
SCHEDA**

SERVIZI DEI PARRUCCHIERI E DI ALTRI TRATTAMENTI ESTETICI

**SCARICA LA
SCHEDA**



SERVIZI DI RISTORAZIONE

**SCARICA LA
SCHEDA**



ATTIVITÀ ORGANIZZATE PER BAMBINI ED ADOLESCENTI

**SCARICA LA
SCHEDA**



SEGUICI ANCHE SU



CONTATTI



provveditorato@cs.camcom.it



0984 815258/252

PROTOCOLLO SULLE MISURE PER IL CONTRASTO E IL CONTENIMENTO DELLA DIFFUSIONE DEL VIRUS COVID 19 SUL LUOGO DI LAVORO

Il protocollo ha lo scopo di raccogliere e riassumere le misure adottate dall'Ente camerale e dall'Azienda Speciale Promocosenza, frutto del recepimento delle prescrizioni e delle correlate misure allo stato indicate dalle Autorità competenti in materia per assicurare la tutela della salute dei lavoratori nella fase di ripresa della attività sul luogo di lavoro. La Camera di Commercio ha adottato un rientro graduale nell'ente improntato ai criteri:

- della **rotazione**, mantenendo attivo il lavoro a distanza come modalità generale e prevalente;
- della **minimizzazione** di potenziali **situazioni di esposizioni** -diretta o indiretta - al contagio , contenendo il coinvolgimento nella rotazione di personale interessato da condizioni, personali o familiari, di immunodepressione;
- del contenimento di tale rotazione con la fruizione di altri istituti che abilitano all'assenza (ad es., permessi ex l. 104/1992) o con situazioni individuali che possano incidere significativamente sulla possibilità di garantire la presenza (ad es, per la necessità di accudire figli che fruiscono dell'asilo-nido o in età scolare, soprattutto se frequentanti la scuola dell'obbligo).

MODALITÀ DI ACCESSO DIPENDENTI

- 1) Prima del rientro in azienda da un periodo di lavoro da remoto, ferie, o altra motivazione che comporti assenza superiore a 10 giorni, si chiede ai dipendenti di verificare il proprio stato di salute e, nell'ottica del comportamento consapevole e responsabile di **NON recarsi al lavoro in caso di risultato diverso dal NEGATIVO**.
- 2) **Chiunque avverta sintomi influenzali o parainflenzali** , provenga da zone a rischio o contatto con persone positive al virus nei 14 giorni precedenti etc., **NON deve recarsi al lavoro**.
- 3) L'accesso negli uffici potrà avvenire- dopo il **controllo della temperatura** -procedendo uno alla volta e rispettando 1 metro di distanza minima. Per l'uscita dalla sede dovrà essere utilizzato l'accesso principale e secondario, sempre nel rispetto di 1 metro di distanza minima.
- 4) All'ingresso nell'Ente vengono consegnati 1 mascherina a norma al giorno e 1 paio di guanti al nitrile antiallergico.
- 5) All'ingresso dell'Ente e nei punti di transito frequente, sono affisse segnaletiche con i comportamenti da seguire.
- 6) **Sono presenti o installati dispenser** igienizzanti per le mani nell'area di controllo temperatura corporea ed in altre zone dell'Ente.

MODALITÀ DI ACCESSO FORNITORI

- 1) A tutti i fornitori e visitatori verrà chiesto di compilare un questionario e verrà provata loro la temperatura corporea prima della consegna di mascherina e guanti, se sprovvisti, sempre a cura del personale addetto alla reception.
- 2) Al fine di ridurre le occasioni di contatto con il personale presente negli uffici, sono ammesse visite per le sole manutenzioni programmate, visite e/o incontri non procrastinabili e per emergenze, sempre nel rispetto della misura del distanziamento tra persone.
- 3) In caso di ricorso ad appalti che prevedano una non altrimenti evitabile relazione/interferenza tra dipendenti dell'Ente e dipendenti della ditta appaltatrice, va mantenuta la misura minima di distanziamento personale.
- 4) Gli autisti dei mezzi di trasporto rimangono, se possibile, a bordo dei propri mezzi e non è consentito l'accesso per nessun motivo. Per le necessarie attività di approntamento delle attività di carico e scarico, il trasportatore si attiene alla rigorosa distanza di due metri. Per la firma dei documenti di trasporto si dovranno indossare guanti e mascherina.
- 5) Per fornitori/appaltatori/trasportatori e/o altro personale esterno i servizi igienici dedicati sono quelli ubicati al terzo piano, per i quali è garantita una adeguata pulizia giornaliera.

SEGUICI ANCHE SU



CONTATTI



mariateresa.cozza@cs.camcom.it



0984 815217



Laboratorio scolastico con l'Istituto Mancini Tommasi di Cosenza - "Web reputation: quanto incide in fase di selezione risorse umane e come fare per migliorarla". In collaborazione con ANPAL si è svolto in data 25 maggio 2020 online un importante Laboratorio di Politiche attive del Lavoro in cui è stata affrontata l'incidenza della web reputation nella fase di ricerca del lavoro.



Continua la modalità di erogazione dei servizi alle start up innovative in remoto attraverso email, telefono e videoconferenze. Attraverso queste modalità è stato possibile dare vita ad una start up innovativa dedicata alle soluzioni tecnologiche nel settore dei veicoli elettrici nel primo giorno della fase 2. Si è proceduto alla stipula dell'atto costitutivo presso la sede camerale con immediata iscrizione nel Registro delle imprese e, pertanto, operatività della stessa. Per informazioni: agi.startupinnovative@cs.camcom.it

LIQUIDAZIONE BANDI

- **9 graduatorie** di liquidazione risparmio energetico € **515.877,14**;
- **1 graduatoria** di liquidazione incanto cosentino € **20.000**;
- **7 graduatorie** di liquidazione ripartiamo insieme € **165.114,08**;
- **2 graduatoria** di liquidazione Bando PID: € **45.920,55**



Sono ripartite per le imprese le **rilevazione Excelsior** da lunedì 25 maggio e dureranno fino al prossimo 4 giugno.

SCOPRI DI PIÙ



JA Italia
A Member of JA Worldwide

Impresa in azione

Partecipazione in qualità di giudice alla competizione online di **JA Campania e Calabria** del progetto didattico **Impresa in azione**.

SCOPRI DI PIÙ

SEGUICI ANCHE SU



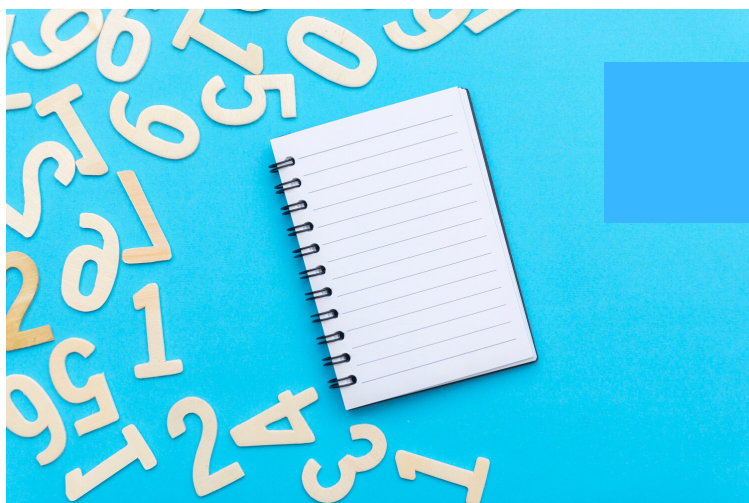
CONTATTI



alternanzascuolalavoro@cs.camcom.it

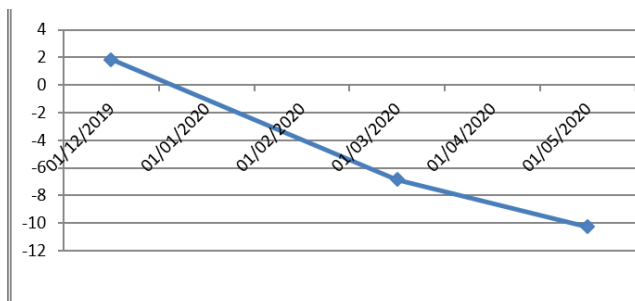


0984 815265



BILANCIO

Approvato in Consiglio il bilancio consuntivo 2019 e la variazione al bilancio preventivo 2020



PAGAMENTI

—●— Indicatore tempestività pagamenti

L'Indice di **tempestività dei pagamenti** dell'anno 2020, che ad oggi è pari a - 10,26 giorni, quindi significa che il fornitore viene pagato con un anticipo di 10,26 giorni rispetto alla scadenza. Risulta diminuito rispetto a quello del 2019 che era pari ad 1,86.

Ciò è frutto di un processo organizzativo interno mirato alla **riduzione dei tempi di pagamento** delle fatture commerciali che coinvolge tutto il personale camerale, così come avviene per il pagamento dei **contributi alle imprese** che partecipano ai vari bandi promossi dalla Camera appena vengono ammesse al beneficio e liquidate con atto dirigenziale.

SEGUICI ANCHE SU



CONTATTI



ragioneria@cs.camcom.it



0984 815206



DIRITTO ANNUALE

Sono in corso di verifica **modalità semplificative** aggiuntive di riscossione del diritto annuo.

Si procede in modo costante e prioritario con un servizio diretto agli utenti, alla verifica di posizioni diritto annuo per l'erogazione dei contributi e delle agevolazioni previste dai singoli bandi.

Puoi controllare e pagare il diritto annuo anche attraverso il Cassetto Digitale dell'imprenditore, un servizio gratuito delle Camere di Commercio che ti permette di tenere sempre a portata di mano tutti i documenti d'impresa: <http://bit.ly/38qobQ9>



VERIFICA COSTANTE

Sono in corso di definizione controlli ed istruttorie per provvedimenti di sgravio, per compensazioni tra Camere consorelle, per la corretta definizione delle attribuzioni dei pagamenti che hanno evidenziato criticità, per la verifica delle criticità connesse al perdurare dello stato emergenziale

SEGUICI ANCHE SU



CONTATTI



tributi@cs.camcom.it



0984 815277/263



ORDINANZE DI SEQUESTRO

Vengono regolarmente emesse le ordinanze di **sequestro delle mascherine e dispositivi di protezione**, privi dei relativi requisiti di commercializzazione sulla base dei verbali della Guardia di Finanza con **devoluzione**, ove possibile e su istanza di quest'ultima, **a enti o organismi in stato di necessità**.



BILANCIO DI SOSTENIBILITÀ

Per la prima volta la Camera di Commercio pubblicherà un **bilancio di sostenibilità** nell'anno 2021, è stato quindi per tempo predisposto uno strumento di rilevazione di tutte le misure necessarie per ottemperare ai criteri di rilevazione del GRI, **Global Reporting Initiative**, il metodo internazionale di rilevazione della sostenibilità.

INVITALIA
|

RESTO
al Sud



RESTO AL SUD

Servizio di assistenza alle imprese sui finanziamenti Resto al Sud. I finanziamenti sono stati interpretati in ottica **ripartenza post Covid**, prevedendo un'interpretazione più estensiva della implementazione di **"miglioramenti e nuovi investimenti"** su imprese nate dopo la pubblicazione del bando, che possano includere anche le misure di adeguamento per la ripartenza.

SEGUICI ANCHE SU



CONTATTI



ufficio.sanzioni@cs.camcom.it



0984 815213

ATECO



ATECO è il servizio che offre all'impresa e ai professionisti un quadro d'insieme degli adempimenti amministrativi necessari per svolgere legittimamente l'attività di impresa. Il sistema camerale ha sviluppato un applicativo raggiungibile al seguente link :

<http://ateco.infocamere.it/ateq20/#!/home>

WEBINAR

Webinar di approfondimento, rivolto ad utenti e professionisti per la ricerca delle informazioni di interesse, valorizzando il patrimonio informativo dell'ente, rendendo disponibile una vasta base di conoscenza interrogabile attraverso un motore di ricerca semantico ed un sistema di consultazione ad alta usabilità. **Scarica** il materiale del Webina



SEGUICI ANCHE SU



CONTATTI



registro.imprese@cs.camcom.it



0984 815325

ASSISTENZA CONTINUA

- assistenza continua alle imprese sia telefonica che con presidio costante casella di posta elettronica URP/commercio.estero/marchibrevetti
- apertura giornaliera sportelli per rilascio su appuntamento di tutti i servizi non fruibili a distanza/remoto
- verifica sul sito tutte le modalità di accesso ai servizi



DIGITALIZZAZIONE

Attivazione procedura rilascio certificati di iscrizione al R.I. con invio del certificato firmato digitalmente all'indirizzo di posta elettronica del richiedente

FIRMA DIGITALE.

E' possibile effettuare il **riconoscimento da remoto** ed è attivo anche il servizio di "**spedizione a domicilio**" al costo aggiuntivo di 9,15 euro.

#iolavorosmart

Richiedi online la tua identità digitale.
Comoda, veloce, facile!

RICHIEDI ORA

Da oggi puoi richiedere la tua identità Digitale direttamente online e anche da casa con pochi passaggi.

RICHIEDI ORA

SEGUICI ANCHE SU



CONTATTI

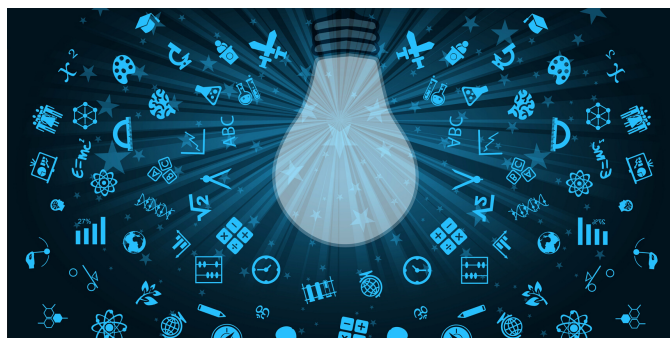


urp@cs.camcom.it



0984 815325

UFFICIO 8- SERVIZI LEGALI E TUTELA DEL CONSUMO- CAMERA ARBITRALE- MEDIAZIONI- CONCILIAZIONI



ATTIVITÀ ED INCONTRI DI MEDIAZIONE
E PRATICHE DI COMPOSIZIONE DELLA
CRISI DA SOVRANINDEBITAMENTO
SVOLTI A DISTANZA

CORSO DI FORMAZIONE

Corso di aggiornamento per **gestori della crisi** organizzati dalla Camera di Commercio di Cosenza ai sensi della Legge 3/12 e del D.M. 202/14. I corsi saranno tenuti con modalità **telematica a distanza**. Le domande per la partecipazione ad entrambe i corsi dovranno pervenire a mezzo pec all'indirizzo **cciaa@cs.legalmail.camcom.it**, entro e non oltre il **30.06.2020**

SCOPRI DI PIÙ



CORSO DI FORMAZIONE

Corsi di formazione ed aggiornamento per **mediatori** organizzati dalla Camera di Commercio di Cosenza, ai sensi del D.Lgs. 28/10 e del D.M. 180/10. I corsi saranno tenuti con **modalità telematica a distanza**. Le domande per la partecipazione ad entrambe i corsi dovranno pervenire a mezzo pec all'indirizzo **cciaa@cs.legalmail.camcom.it**, entro e non oltre il **05.06.2020**.

SCOPRI DI PIÙ



SEGUICI ANCHE SU



CONTATTI



conciliazione.arbitrato@cs.camcom.it



0984 815253

FUTURAE -IMPRENDITORIA DI MIGRANTI.

Al fine di sostenere la creazione, lo sviluppo e il consolidamento dell'imprenditoria migrante, la Camera di Commercio di Cosenza partecipa al programma FUTURAE - Imprenditoria di migranti. Il progetto FUTURAE è finanziato dal Ministero del Lavoro e delle Politiche Sociali con la collaborazione di Unioncamere e prevede: un'attività di informazione e di formazione per aspiranti imprenditori e imprenditrici con background migratorio.

I destinatari diretti sono persone con background migratorio, comprese le seconde generazioni, senza limiti di età, anche occupate, regolarmente presenti in Italia e motivate ad un percorso imprenditoriale e di auto-impiego.

La partecipazione è gratuita.



IMPRENDITORI EXTRAORDINARI

L'Italia delle imprese è sempre più multietnica.



-futuræ→
PROGRAMMA IMPRESE MIGRANTI



CANDIDATURA ALL'UNESCO

La Camera di Commercio di Cosenza Intende proporre la candidatura all'Unesco della "Cultura Arbëreschè" come patrimonio immateriale dell'umanità, anche in considerazione delle riflessioni emerse in sede di confronto, a seguito della valutazione dell'opportunità di esplorare il percorso tecnico previsto dalla normativa in materia e nello specifico dalla Lista del "Registro delle Buone Pratiche di Salvaguardia

SEGUICI ANCHE SU



CONTATTI



metrologia.legale@cs.camcom.it



0984 815276



VAI AL BANDO

**BANDO CONTRIBUTI ALLE MICRO E PICCOLE
IMPRESE DELLA PROVINCIA DI COSENZA
INTERESSATE AD ADERIRE AI SISTEMI DI
CERTIFICAZIONI DOP E IGP**

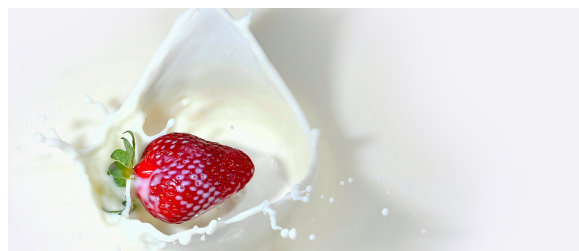
La Camera di Commercio di Cosenza tenendo conto delle politiche regionali (POR e PSR 2014/2020 per il sostegno ed il finanziamento del settore agricolo ed alimentare) intende stimolare le imprese operanti nel settore agroalimentare ad aderire ai sistemi di certificazione DOP e IGP al fine di aumentare la competitività sui mercati nazionali ed internazionali delle filiere dei prodotti certificati che interessano il territorio provinciale anche con altre provincie.

**CONCOURS MONDIALE
BRUXELLES**

Inoltrata la candidatura della Camera di Commercio di Cosenza come sede ospitante del Concours Mondiale Bruxelles 2022, un importante riferimento tra le competizioni enologiche internazionali. Incontro unico nel suo genere, conosciuto e riconosciuto dai professionisti e dai consumatori del mondo intero.



E' in fase di realizzazione il
REGOLAMENTO PER LA
RILEVAZIONE DEI PREZZI
ALL'INGROSSO DELLE CLEMENTINE



In attesa di ripresa dei 2 progetti Latte e Frutta e verdura nelle scuole, le cui azioni sono rivolte alla realizzazione di programmi di fattorie didattiche rivolte alle scuole, di effettuerà una campagna di sensibilizzazione basata su un piano integrato di comunicazione realizzata con spot televisivi e radiofonici da veicolare con stampa specializzata e social media

SEGUICI ANCHE SU



CONTATTI



agendadigitale@cs.camcom.it



0984 815245



FORMAZIONE

In data **12/06/2020** dalle ore 9.15 alle 13.15 si terrà un corso formativo da titolo **"Modello Unico di Dichiarazione Ambientale: guida alla compilazione e alla presentazione "**

FORMAZIONE



In data **18/06/2020** dalle ore 9.15 alle 13.15 si terrà un corso formativo da titolo **"Il Sistema di Tracciabilità Cartaceo"** dei registri di carico e scarico ed i formulari di identificazione dei rifiuti.

SEGUICI ANCHE SU



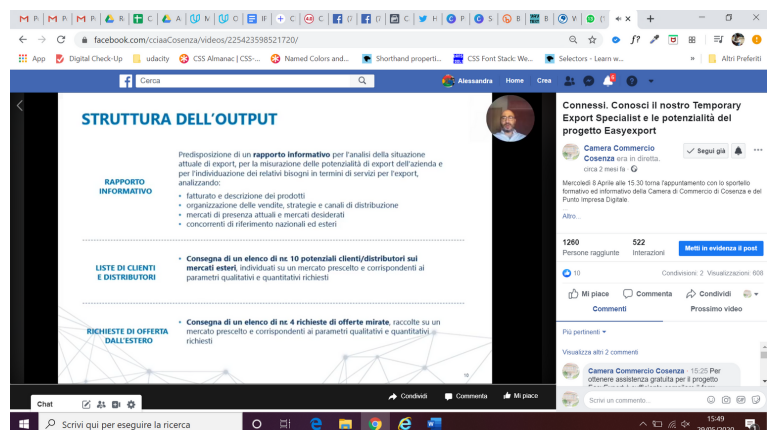
CONTATTI



claudio.gentile@cs.camcom.it



0984 815249



CONNESSI

Mercoledì 03 Giugno saremo in diretta con Gaetano Arcidiacono, Temporary Export Manager del progetto EasyExport. Il titolo del webinar è "Analisi e ricerca sui mercati esteri del mio cliente tipo". Collegati sulla nostra pagina Facebook per seguire la diretta.

COLLEGATI

ATTIVITÀ SVOLTE

- Supporto imprese per selfassessment
- Formazione ai digital promoter
- Attività social sui canali ufficiali della Camera



PA SOCIAL DAY 2020, MARATONA DELLA COMUNICAZIONE DIGITALE

Oltre 12 ore di diretta e 18 città collegate per una maratona virtuale che è stata seguita da oltre 150mila persone.

SCOPRI DI PIÙ



SEGUICI ANCHE SU



CONTATTI



pid@cs.camcom.it



0984 815260

ATTIVAZIONE IN COLLABORAZIONE CON PROMOS ITALIA CICLO WEBINAR EXPORT 45

Dialoghi, riflessioni e punti di vista sui tanti modi di fare export. E' questo Export45, un ciclo di webinar di 45 minuti in cui imprenditori, export manager e professionisti dialogano con gli esperti condividendo metodologie, esperienze e competenze. La partecipazione è gratuita.

SCOPRI DI PIÙ



#RIPARTIAMO INSIEME DALL'ASCOLTO

Promocosenza ha avviato un'indagine per monitorare le richieste delle aziende del territorio in merito alla necessità di servizi innovativi da mettere in campo alla luce delle nuove esigenze determinate dall'emergenza COVID-19 che saranno oggetto di valutazione e pianificazioni per futuri interventi a sostegno delle stesse.

DIVISIONE LABORATORIO

Il laboratorio ha ripreso le attività analitiche ed è a disposizione delle imprese agroalimentari del territorio per consulenza e assistenza. Tramite lo sportello etichettatura e sicurezza alimentare gestito da UNIONCAMERECalabria il laboratorio sta promuovendo la partecipazione delle nostre imprese all' 'OPENday etichettatura che si terrà in modalità on line il 30 giugno e di cui a breve saranno disponibili modalità e termini di partecipazione.



SEGUICI ANCHE SU



CONTATTI



annalisa.dilorenzo@cs.camcom.it



0984 938784

CONTATTI

Per i contatti con il Front office – anche allo scopo di avere supporto per l'attivazione e la gestione dei servizi a distanza – può ricorrere anche:

- al canale telefonico, da lunedì a venerdì, dalle ore 9:00 alle ore 13:00, lunedì e giovedì anche dalle ore 15:00 alle ore 17:00 telefonando ai numeri **0984 81 51** oppure **0984 815 325**.
- alla posta elettronica, scrivendo a urp@cs.camcom.it

SCOPRI DI PIÙ

RIMANI
AGGIORNATO

WWW.CS.CAMCOM.GOV.IT

SEGUICI ANCHE SU

