

“InfoCert S.p.A.”

**AUTENTICAZIONE AI SITI INTERNET CON
IL CERTIFICATO DI AUTENTICAZIONE
CNS**



Indice

1	Introduzione al documento.....	3
1.1	Note di versione.....	3
1.2	Scopo e campo di applicazione del documento.....	3
2	Autenticazione ai siti utilizzando Internet Explorer attraverso smart card.....	4
2.1	Installazione dell'Universal Middleware	4
3	Installazione del Certificato CA InfoCert Servizi di Certificazione.....	15
4	Utilizzo del browser Internet Explorer per l'accesso a Impresa.gov - http://www.impresa.gov.it.....	23
4.1	Importazione dei propri certificati, in particolare il CNS, nello Store di Microsoft.....	23
5	Utilizzo del browser Mozilla Firefox V. 3.5.5 per l'accesso a Impresa.gov - http://www.impresa.gov.it/.....	29
6	Autenticazione ai siti attraverso il browser Firefox Portable utilizzando la Business Key....	35
6.1	Accesso ai siti, per esempio a Impresa.gov - http://www.impresa.gov.it/ - attraverso Firefox Portable, utilizzando la Business Key.....	35
6.2	Accesso ai siti, per esempio a Impresa.gov - http://www.impresa.gov.it/ - attraverso Firefox Portable, utilizzando la Business Key Lite.....	40
7	Autenticazione ai siti utilizzando il browser Internet Explorer attraverso la Business key... 	41
7.1	Installazione dell'Universal Middleware a bordo della Business key.....	41
7.2	Installazione dell'Universal Middleware a bordo della Business key Lite.....	45
7.3	Utilizzo del Browser Internet Explorer dalla Business Key Lite.....	49



1 Introduzione al documento

1.1 Note di versione

Versione/Release n° :	01.00.00	Data Versione/Release:	14/03/11
Descrizione modifiche:	- primo rilascio.		

1.2 Scopo e campo di applicazione del documento

Questa breve guida vuole essere un supporto ai fini dell'utilizzo del proprio dispositivo crittografico, Smart Card o Business Key, al fine dell'autenticazione ad alcuni siti che consentono la registrazione telematica dei propri dati. E' infatti possibile utilizzare il proprio certificato di Autenticazione o CNS per Autenticarsi ad alcuni siti, per lo più della Pubblica Amministrazione, che permettono la registrazione con Smart card o Business Key.

La registrazione consente di sottoscrivere i servizi offerti da alcuni portali, come, per esempio, da Impresa.gov e i propri identificativi sono acquistati dal certificato pubblico presente nel proprio dispositivo elettronico.



2 Autenticazione ai siti utilizzando Internet Explorer attraverso smart card

2.1 Installazione dell'Universal Middleware

Un pre-requisito per accedere ai servizi online delle Pubbliche Amministrazioni è l'installazione del programma Universal Middleware, ovvero il modulo CSP (Cryptographic Service Provider), il software indispensabile per l'importazione del certificato di autenticazione nello store Microsoft, scaricabile gratuitamente a questo link: <https://www.firma.infocert.it/installazione/certificato3.php>. Alla voce "Internet Explorer" l'utente può scegliere il proprio modulo CSP, a seconda del **dispositivo di firma** utilizzato.

Considerato che quasi la totalità dei siti della Pubblica Amministrazione richiede l'utilizzo di un vero e proprio certificato CNS per l'Autenticazione ai vari servizi, faremo un esempio di installazione del KIT CSP 1.2.10.0, per Smart Card con numero di serie **1202.., 1203.., 7420.., 1204.., 6090.., 1205..**, come indicato al punto **B** di **Internet Explorer** al link <https://www.firma.infocert.it/installazione/certificato3.php>

- Collegarsi al nostro sito internet www.firma.infocert.it, alla voce Installazione/Installazione certificati/Configurare il browser Internet <https://www.firma.infocert.it/installazione/certificato3.php>



ne - Firma Digitale InfoCert - Windows Internet Explorer

https://www.firma.infocert.it/installazione/certificato3.php

Visualizza Preferiti Strumenti ?

Installazione - Firma Digitale InfoCert

foCert Legalmail Klever Negozio Ebusiness Firma Digitale

Home | chi siamo | contattaci | utilità | FAQ | mappa d

INSTALLAZIONE

1. Lettore

2. Software

3. Certificati

- > Configurare la Posta elettronica
- > Configurare il Browser internet

4. Business Key

5. Business Key Lite

Configurare il browser

Il **browser** e' il programma che consente di visualizzare ed interagire con testi, immagini e altre informazioni, tipicamente contenute in una [pagina web](#) di un [sito](#) (o all'interno di una [rete locale](#)).

Prima di procedere verificare:

- di aver [scaricato i certificati root](#) della CA InfoCert Servizi di certificazione
- di aver installato il lettore di smart-card (vedi sezione [Installazione -> Lettore](#))
- di aver installato il programma Dike (vedi sezione [Installazione -> Software](#))

La procedura di configurazione è diversa a seconda del programma utilizzato:

Internet Explorer

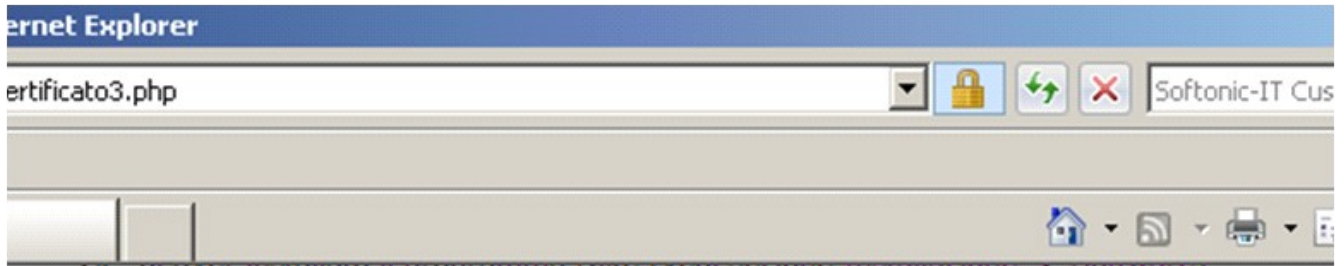
Per utilizzare il browser di Microsoft per la navigazione SSL (autenticazione sicura, firma su moduli online...), è necessario installare il modulo **CSP** (Cryptographic Service Provider, il software indispensabile per l'importazione del certificato di autenticazione nello store Microsoft).

I moduli CSP sono diversi, a seconda del **dispositivo di firma** utilizzato (per i dettagli sui dispositivi di firma, vedere la [tabella](#) [PDF - 37 KB] delle caratteristiche generali):

A. per la **Business Key** fare clic su "Utilizza la BUSINESS KEY con le

Intranet locale

- Selezionare il **KIT CSP 1.2.10.0** al punto B. di Internet Explorer



La procedura di configurazione è diversa a seconda del programma utilizzato:

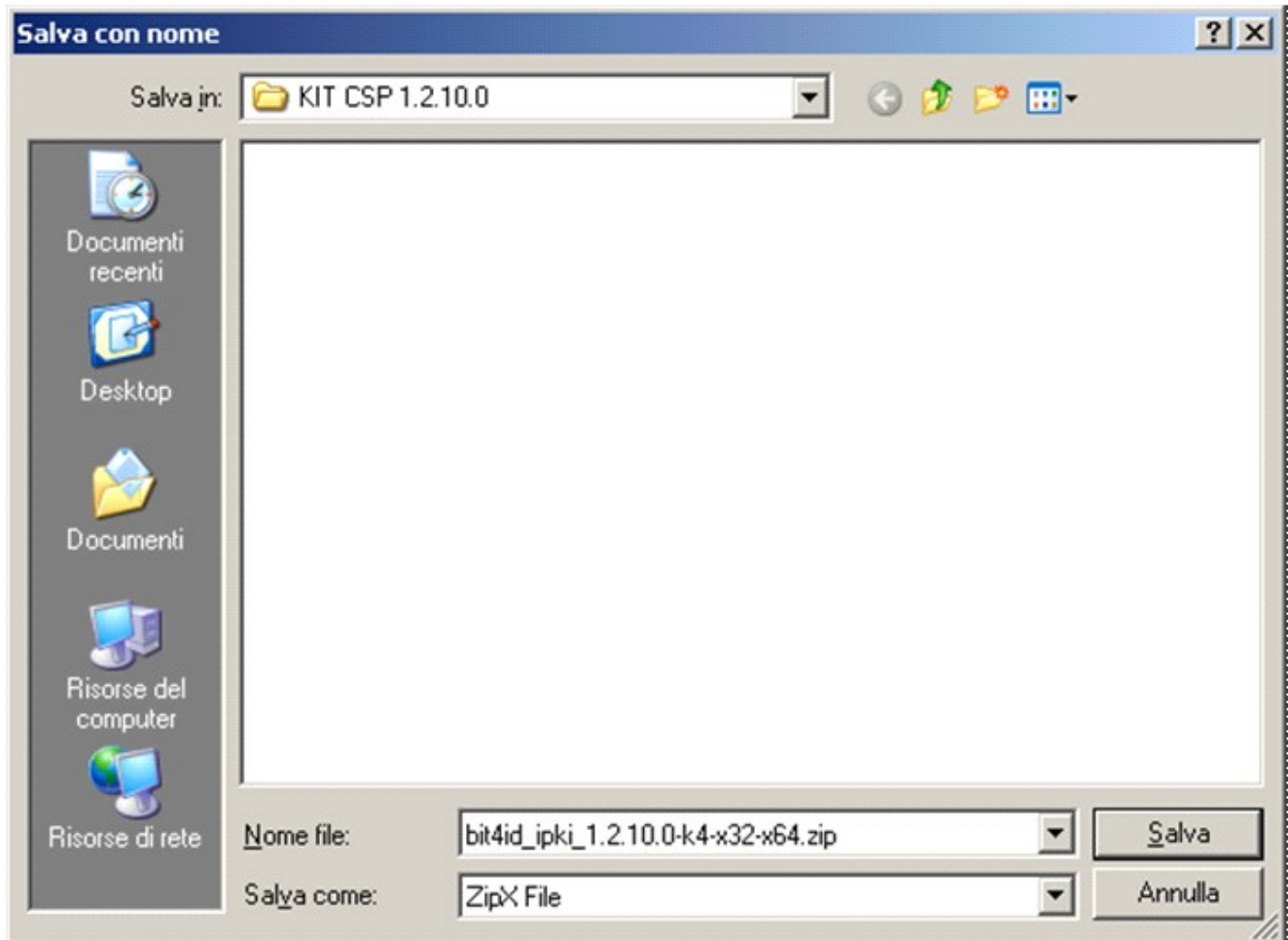
Internet Explorer

Per utilizzare il browser di Microsoft per la navigazione SSL (autenticazione sicura, firma su moduli online...), è necessario installare il modulo **CSP** (Cryptographic Service Provider, il software indispensabile per l'importazione del certificato di autenticazione nello store Microsoft).

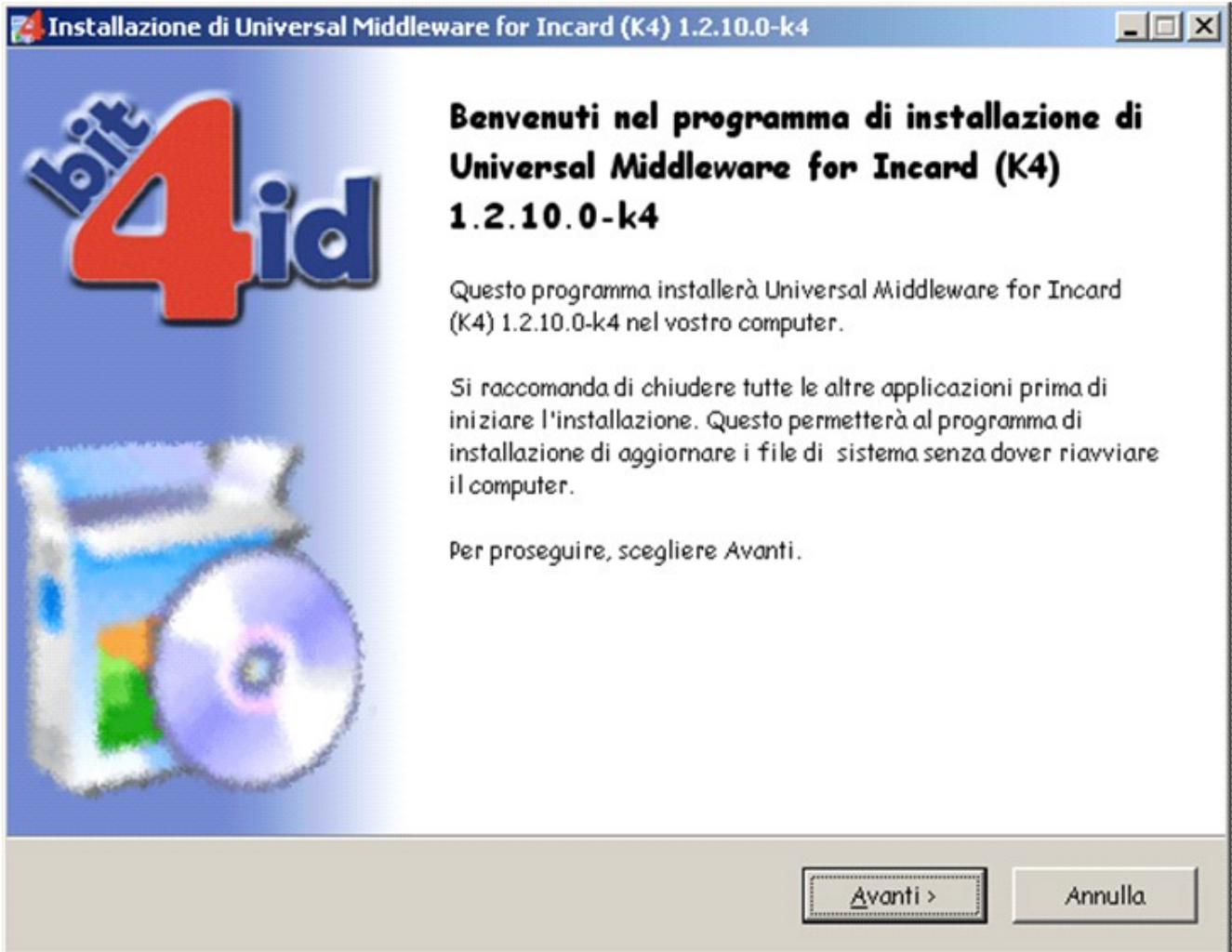
I moduli CSP sono diversi, a seconda del **dispositivo di firma** utilizzato (per i dettagli sui dispositivi di firma, vedere la [tabella](#) [PDF - 37 KB] delle caratteristiche generali):

- per la **Business Key** fare clic su "Utilizza la BUSINESS KEY con le applicazioni del tuo PC" della voce "IMPOSTAZIONI" del menu del BK Manager
- per Smart Card con numero di serie **1202.., 1203.., 7420.., 1204.., 6090.., 1205..**, scaricare il file [KIT CSP 1.2.10.0.zip](#) [ZIP 4,93 MB]
- per Smart Card con numero di serie **1601..**, scaricare il file

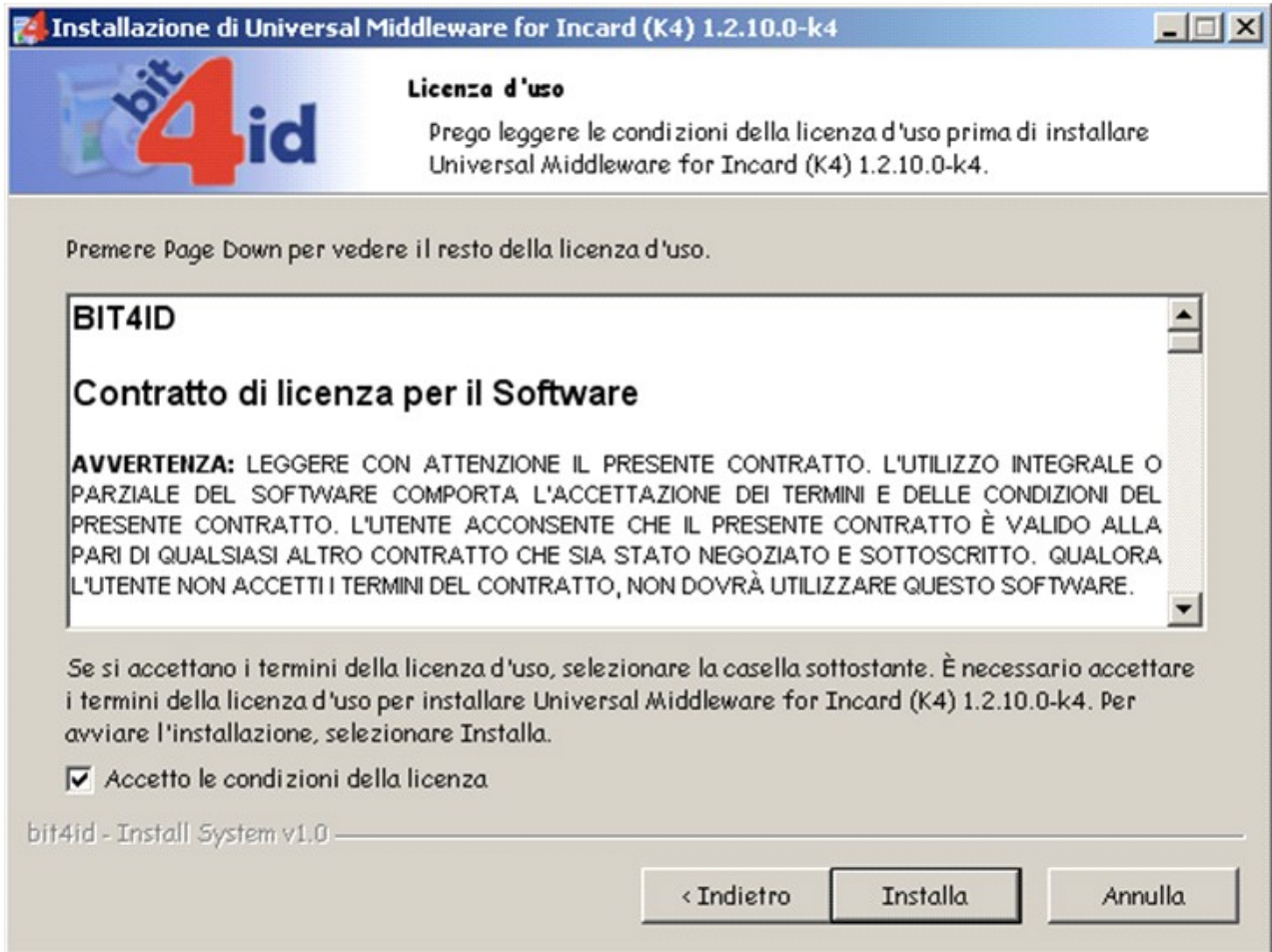
- Salvare il KIT CSP 1.2.10.0 in una cartella e decomprimerla



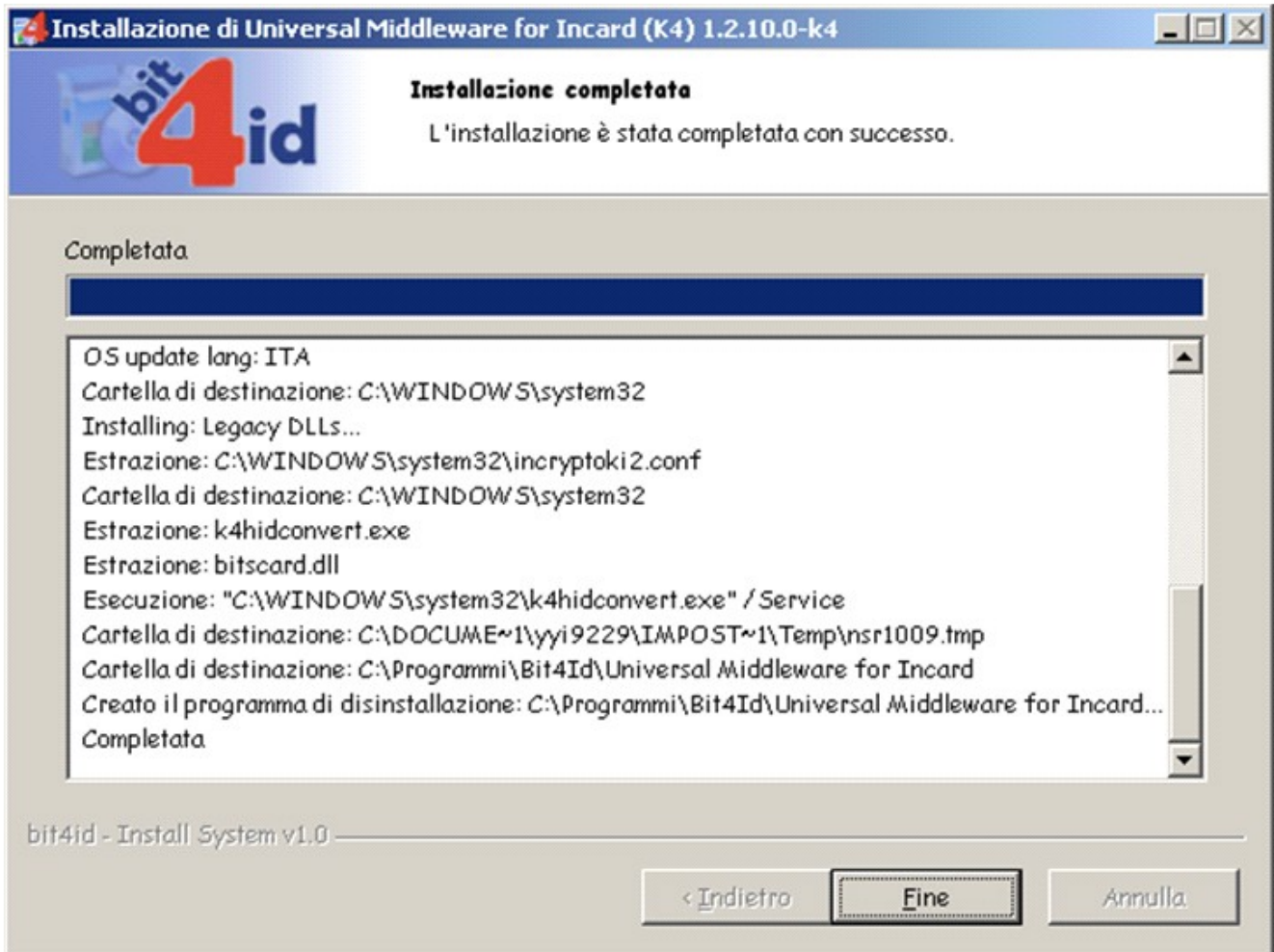
- Lanciare l'eseguibile **bit4id_ipki_1.2.10.0-k4-x32-x64.exe**



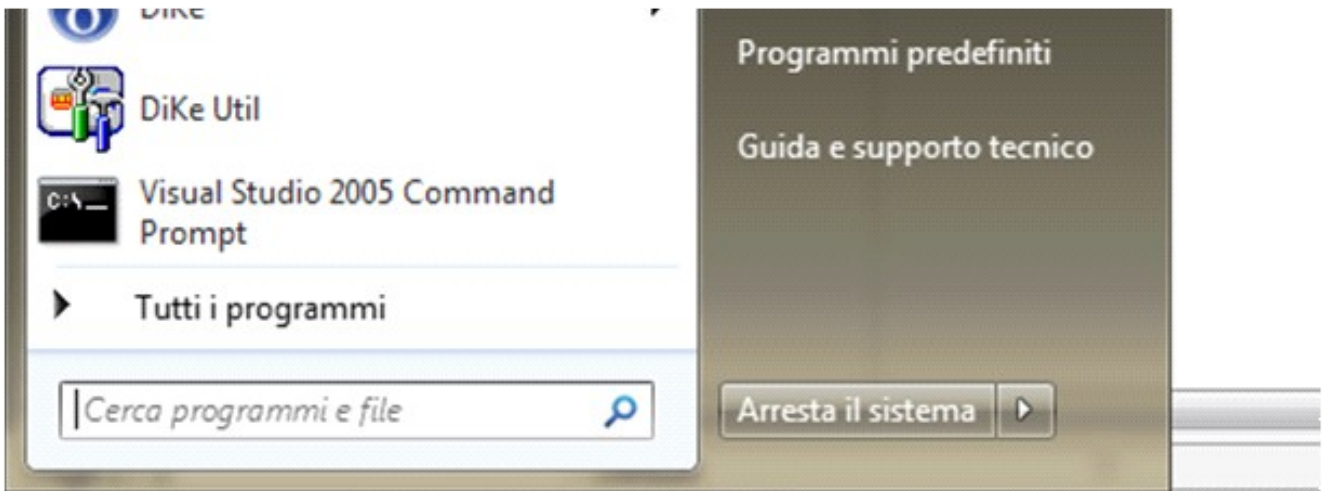
- Accettare le condizioni della licenza



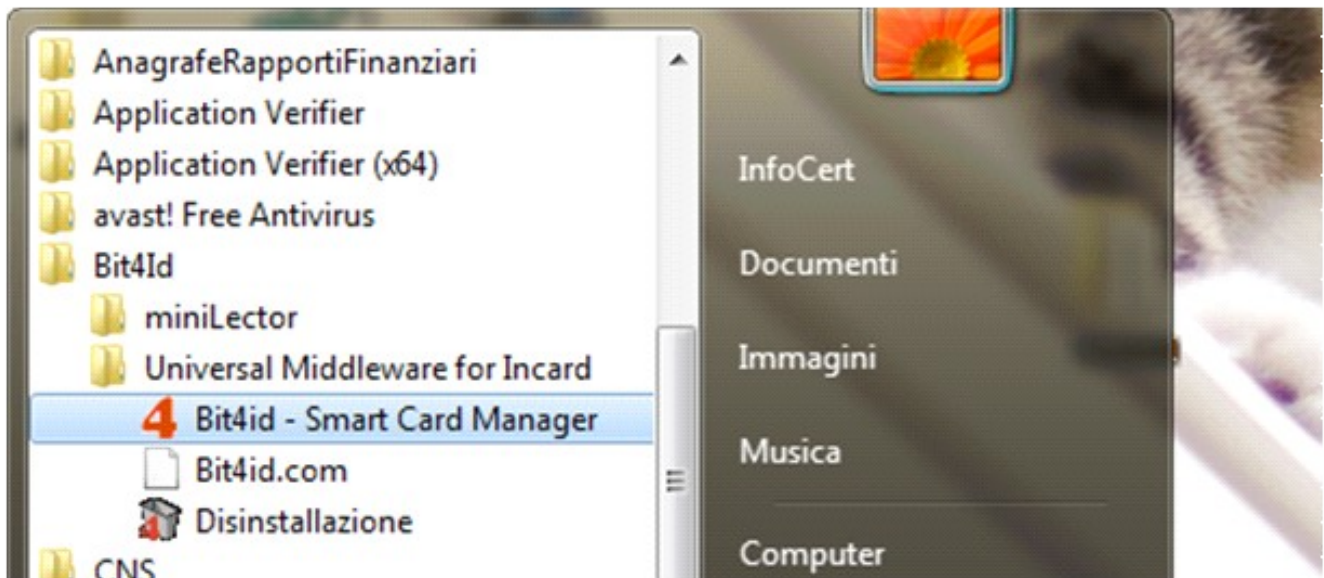
- Terminare quindi l'installazione del **CSP**



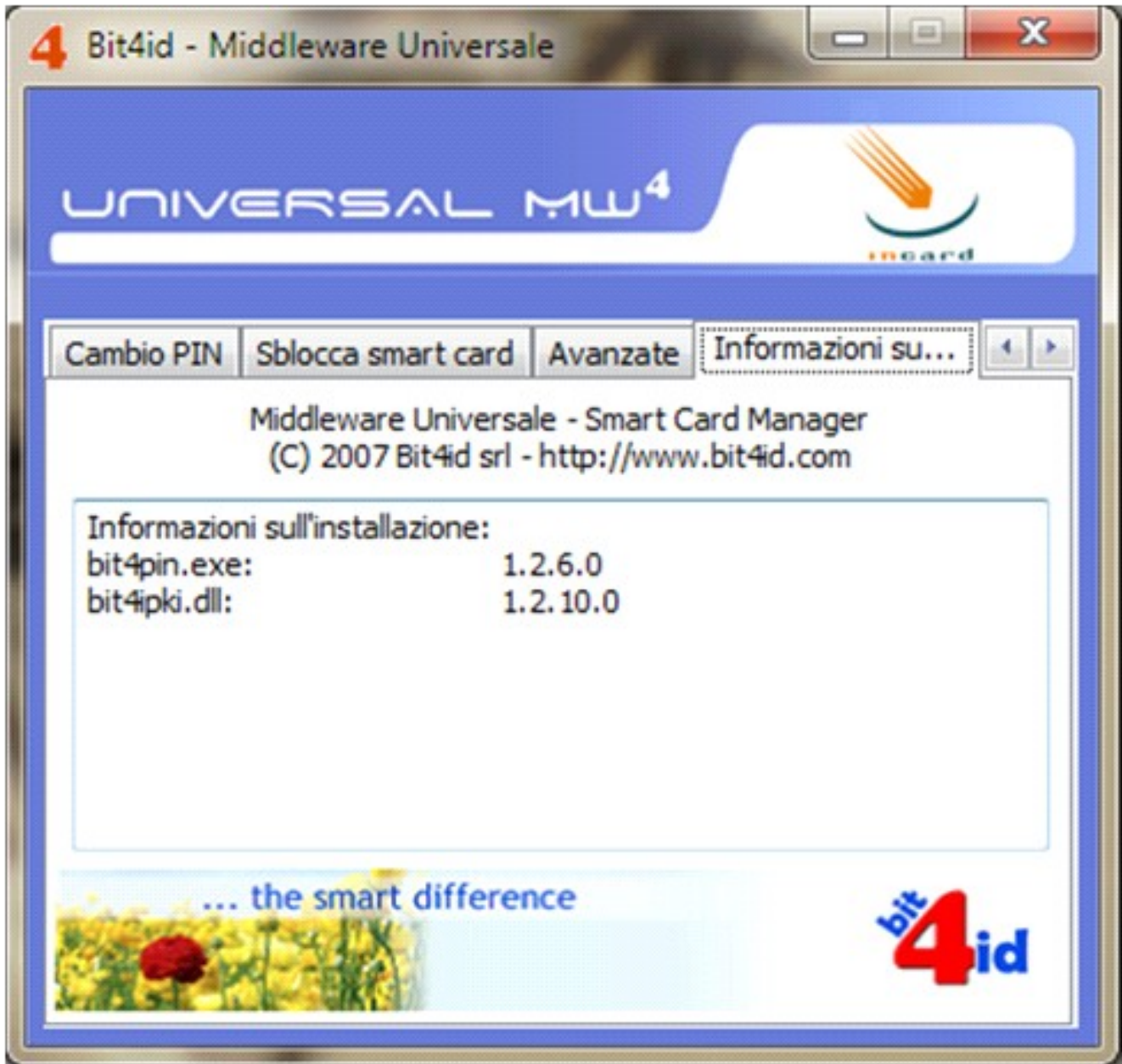
- **START-→PROGRAMMI**



● UNIVERSAL MIDDLEWARE FOR INCARD --> BIT4ID – SMART CARD MANAGER



- Alla voce "INFORMAZIONI SU.." potrò visualizzare la versione dell'Universal Middleware installata



- **NB.** Alla voce "AVANZATE" Selezionando il checkbox "Usa il Middleware Universale per la smart card inserita" si avrà la certezza che il proprio dispositivo di firma digitale è supportato.





3 Installazione del Certificato CA InfoCert Servizi di Certificazione

Per l'autenticazione on-line attraverso Smart Card o Business Key, è necessario **Scaricare il certificato root** della **Certification Authority InfoCert** reperibile al seguente link <https://www.firma.infocert.it/installazione/certificato.php>

na Digitale InfoCert - Windows Internet Explorer

s://www.firma.infocert.it/installazione/certificato.php

izza Preferiti Strumenti ?

zione - Firma Digitale InfoCert

Legalmail Klever Negozio Ebusiness Firma Digitale

Home | chi siamo | contattaci | utilità | FAQ | mappa del sito

InfoCert Ente Certificatore

INSTALLAZIONE

- 1. Lettore
- 2. Software
- 3. Certificati
 - Configurare la Posta elettronica
 - Configurare il Browser internet
- 4. Business Key
- 5. Business Key Lite

3. Importare i certificati digitali

Tramite il certificato di autenticazione è possibile:

- firmare e cifrare la propria posta elettronica;
- autenticarsi ai siti web in protocollo https.

Prerequisito necessario è, in questo caso, disporre di un indirizzo di posta elettronica. N.B. Il certificato di autenticazione non è presente su tutte le smart card e comunque, se non si hanno le necessità di cui sopra, i successivi passaggi possono essere tralasciati.

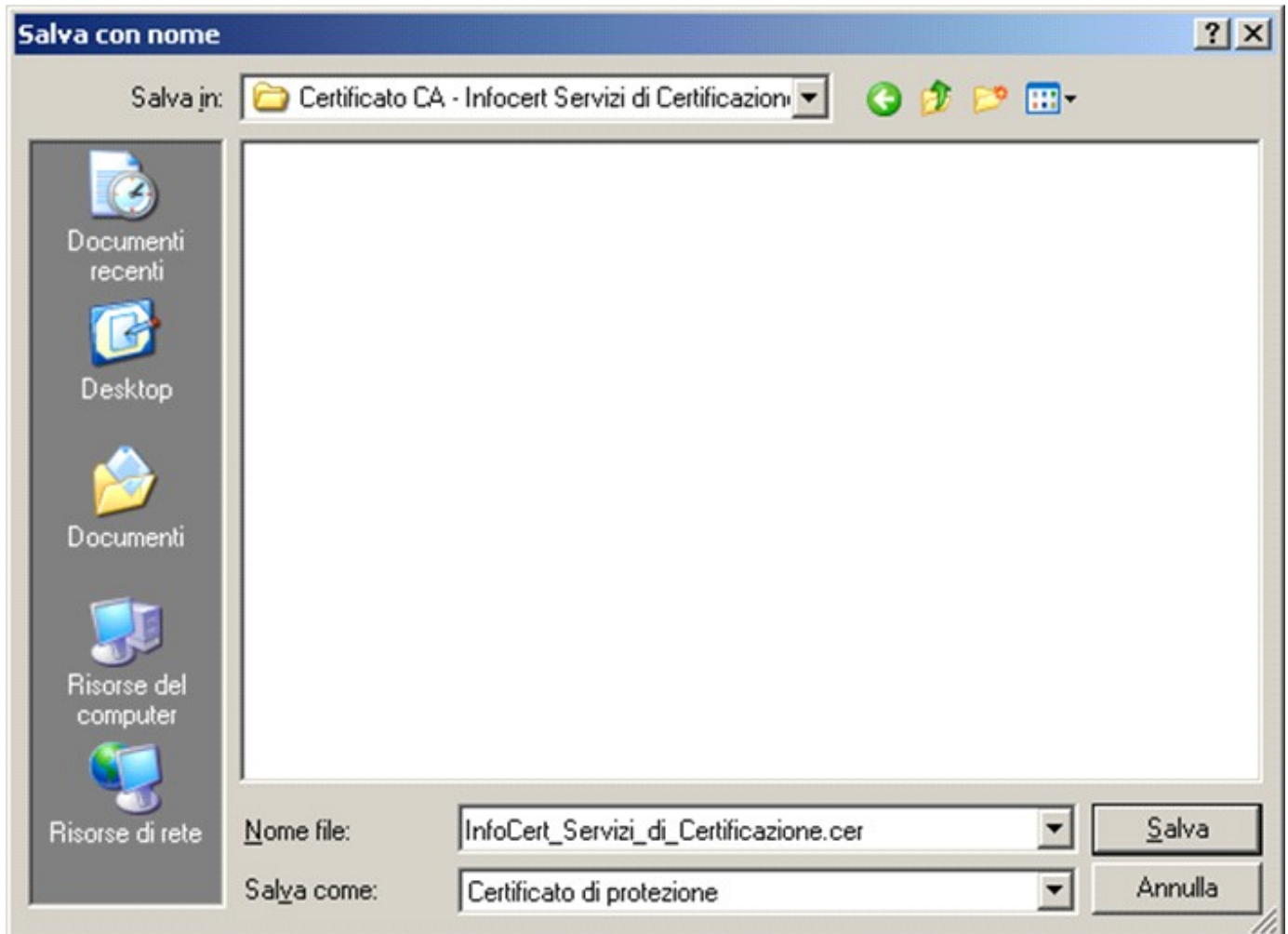
Qualsiasi sia il programma di posta elettronica od il browser utilizzati è necessario:

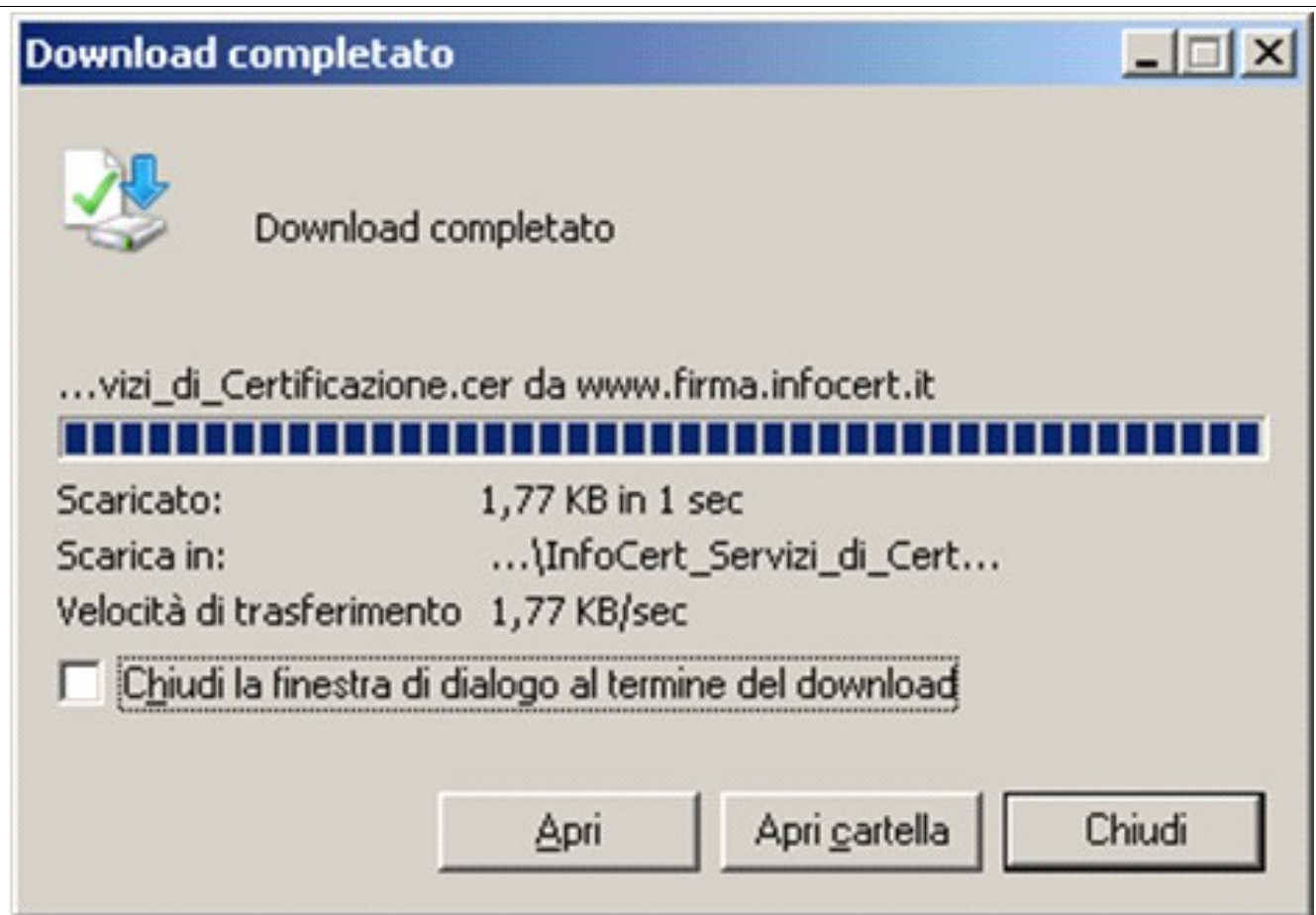
1. Scaricare il certificato root della Certification Authority InfoCert
[certificato CA InfoCert Servizi di Certificazione \[CER - 1 KB\]](#)

- Cliccare sulla voce "certificato CA Infocert Servizi di Certificazione" e salvare il certificato

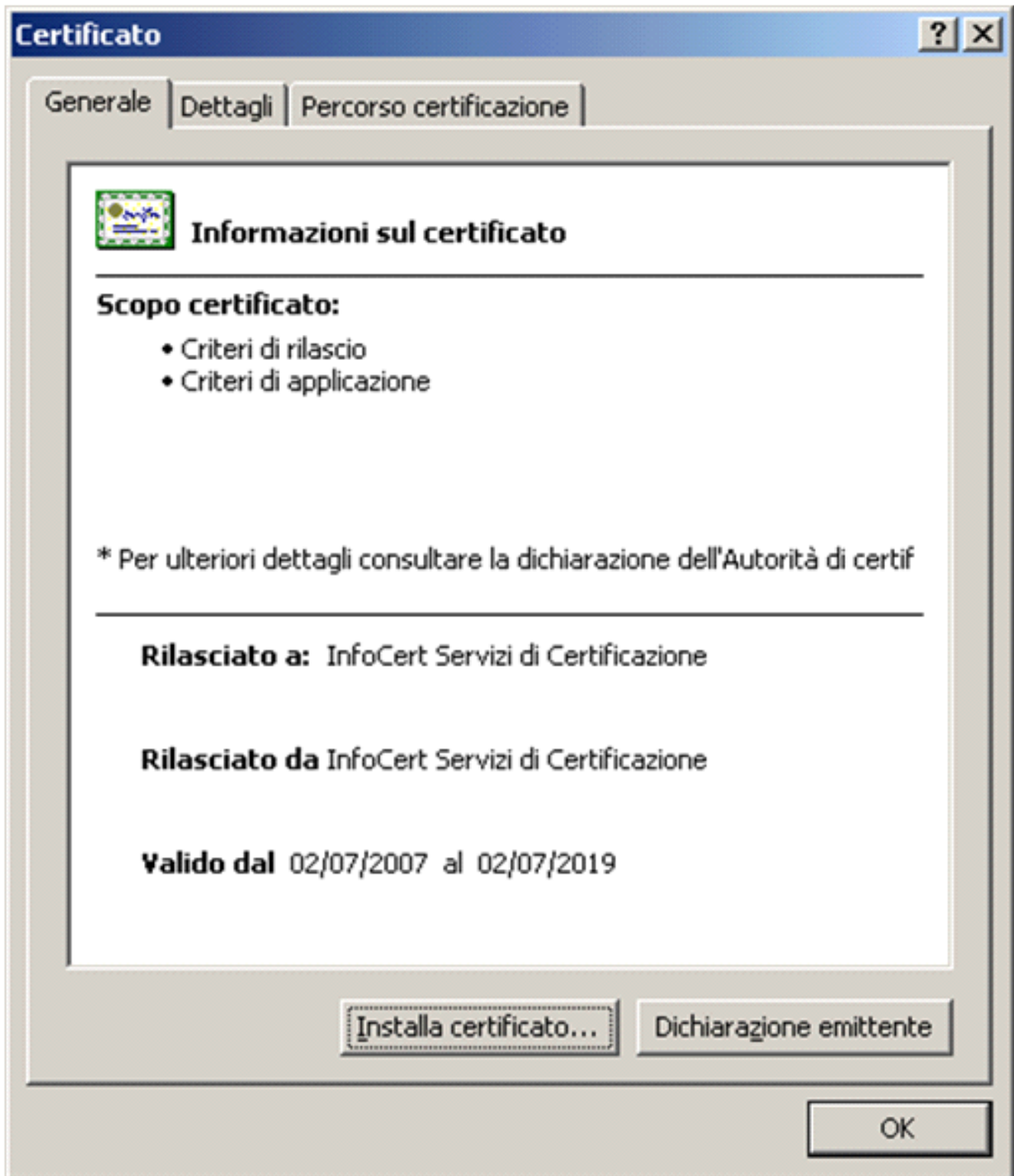


- Salvare il Certificato CA in una Cartella che per comodità chiameremo "Certificato CA - Infocert Servizi di Certificazione"





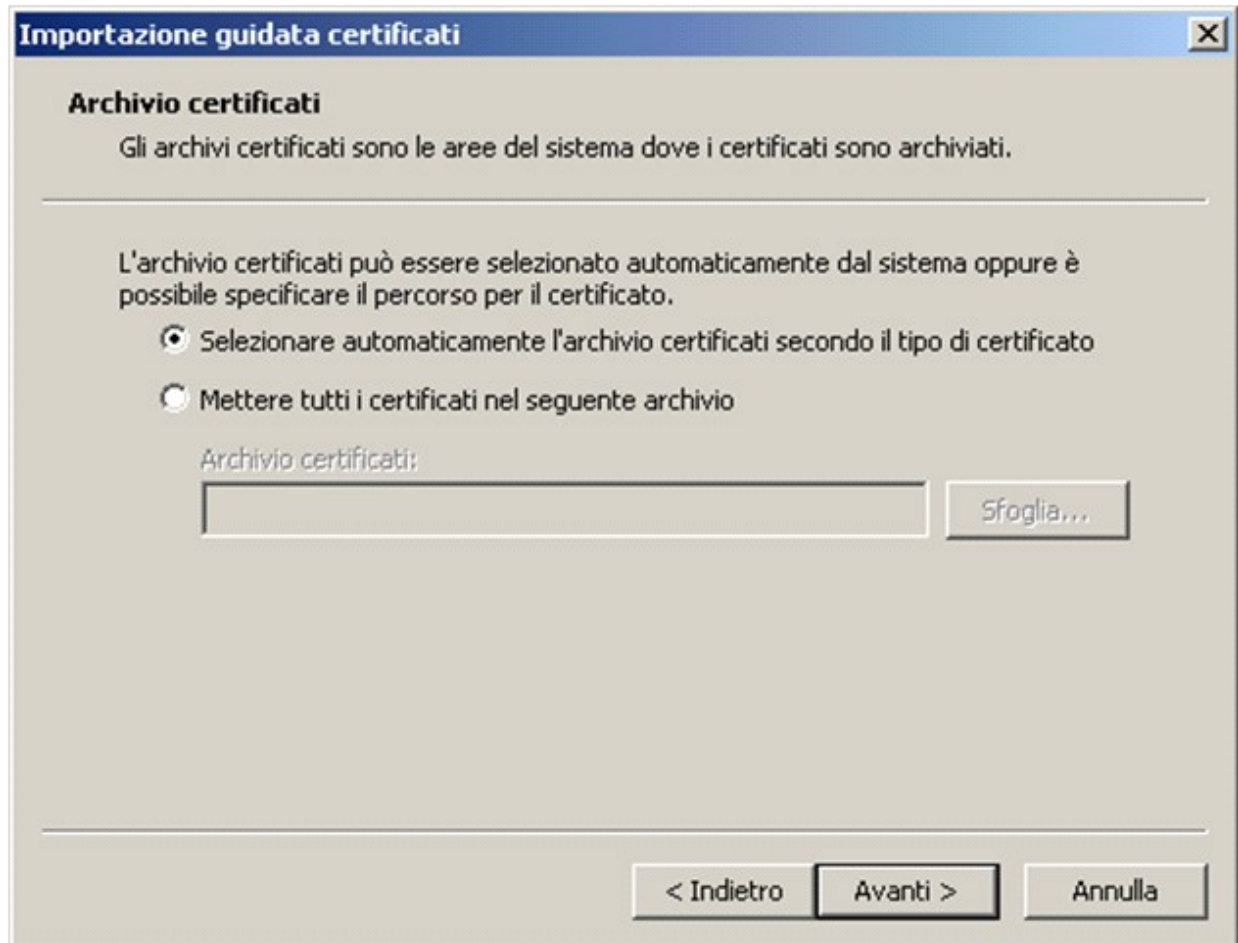
- Fare un "doppio clic " col tasto sinistro del mouse sul Certificato salvato e cliccare su "**Installa certificato**"



→ Cliccare su **Avanti**



- "Selezionare automaticamente l'archivio certificati secondo il tipo di certificato"



Importazione guidata certificati

Archivio certificati

Gli archivi certificati sono le aree del sistema dove i certificati sono archiviati.

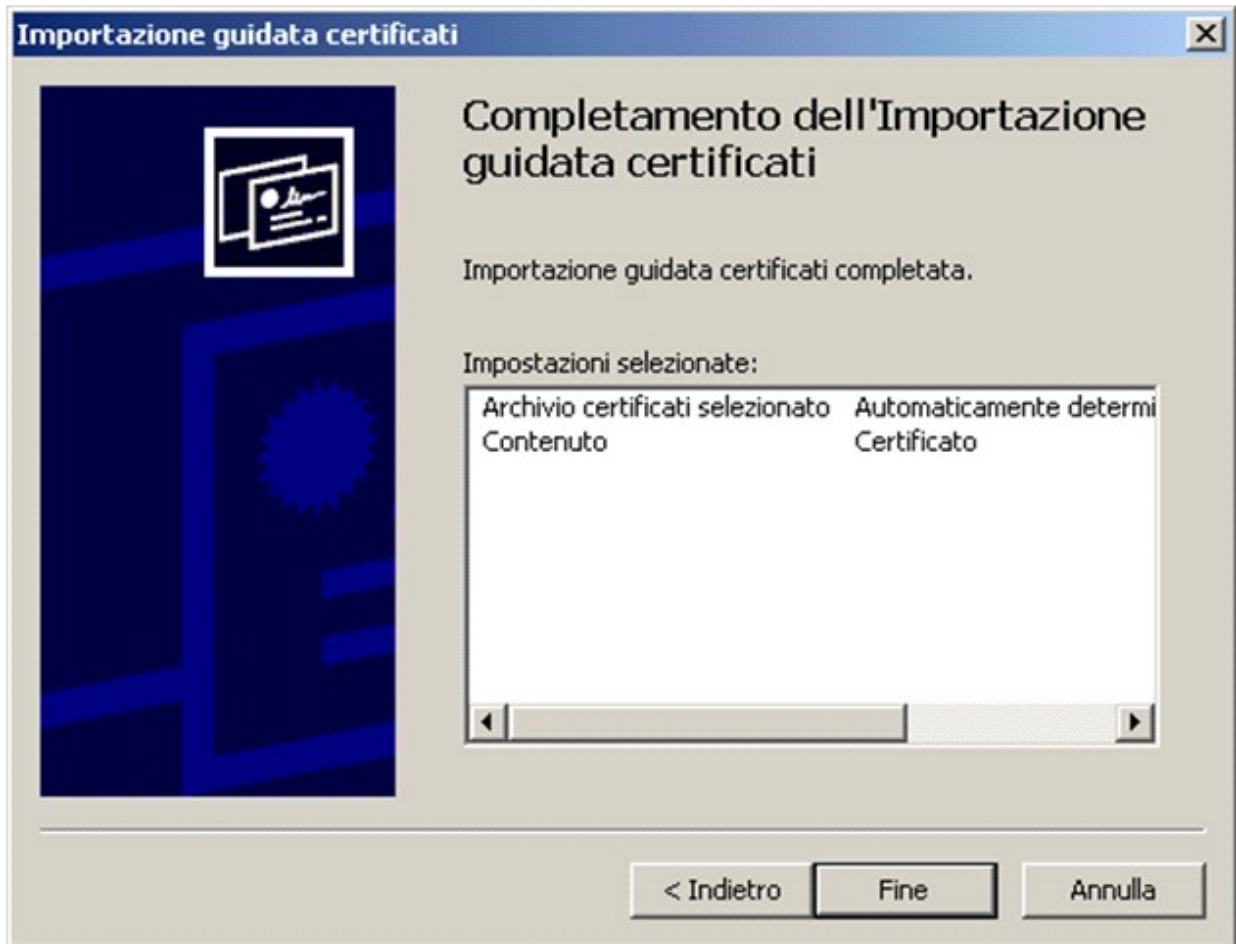
L'archivio certificati può essere selezionato automaticamente dal sistema oppure è possibile specificare il percorso per il certificato.

Selezionare automaticamente l'archivio certificati secondo il tipo di certificato

Mettere tutti i certificati nel seguente archivio

Archivio certificati:

→Cliccare su **Avanti**->**Fine**





4 Utilizzo del browser Internet Explorer per l'accesso a Impresa.gov - <http://www.impresa.gov.it>

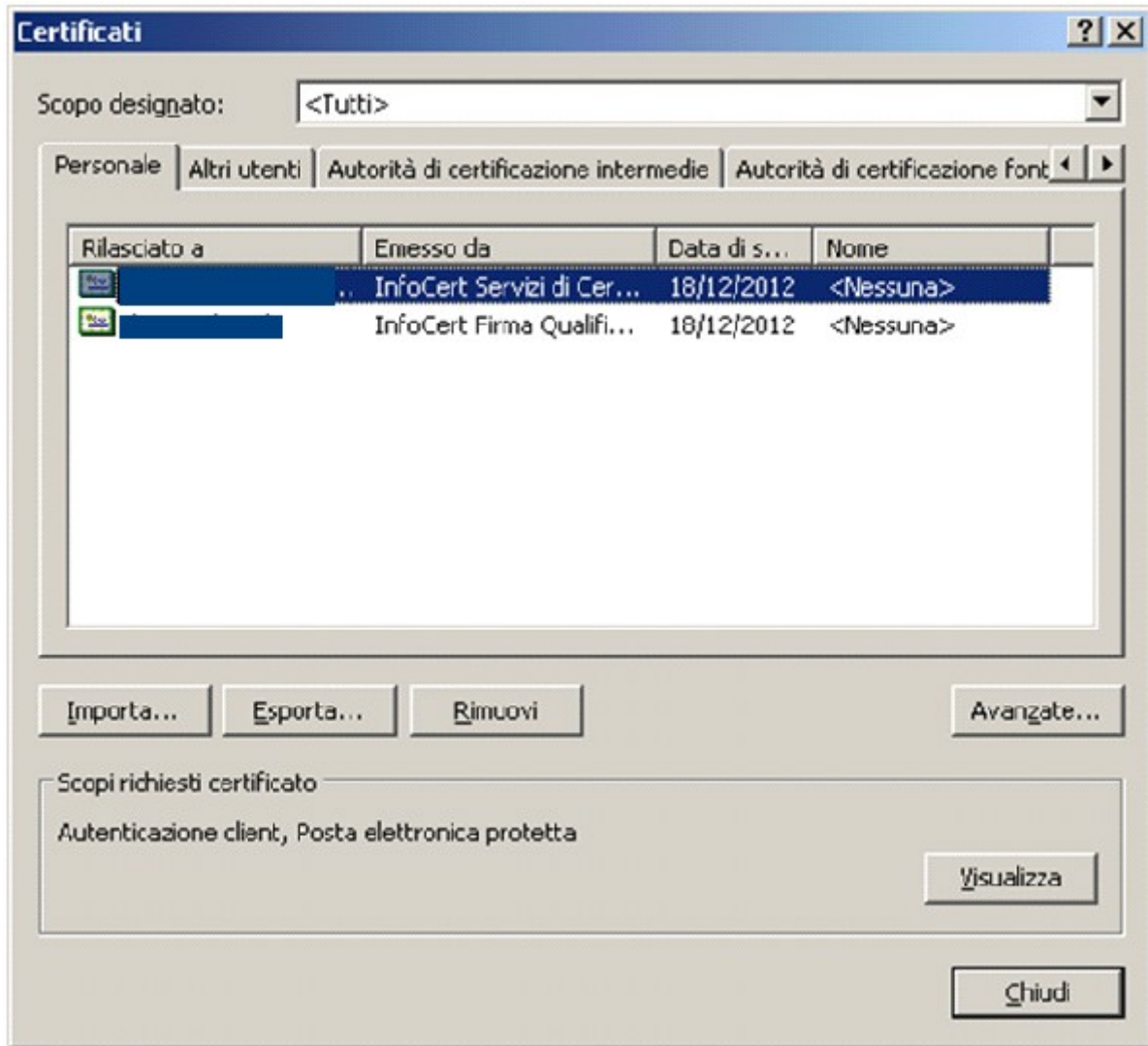
4.1 Importazione dei propri certificati, in particolare il CNS, nello Store di Microsoft

Con l'installazione del modulo CSP (come indicato al paragrafo 2.1) si potrà importare in maniera dinamica i propri certificati (di Sottoscrizione -PRA e di Autenticazione - AUT o CNS), in particolar modo il certificato di Autenticazione o CNS nello Store Microsoft. A questo punto ci si può connettere al sito di proprio interesse che permette la registrazione e l'accesso al servizio offerto, con il proprio certificato di Autenticazione, come per esempio Impresa.gov.

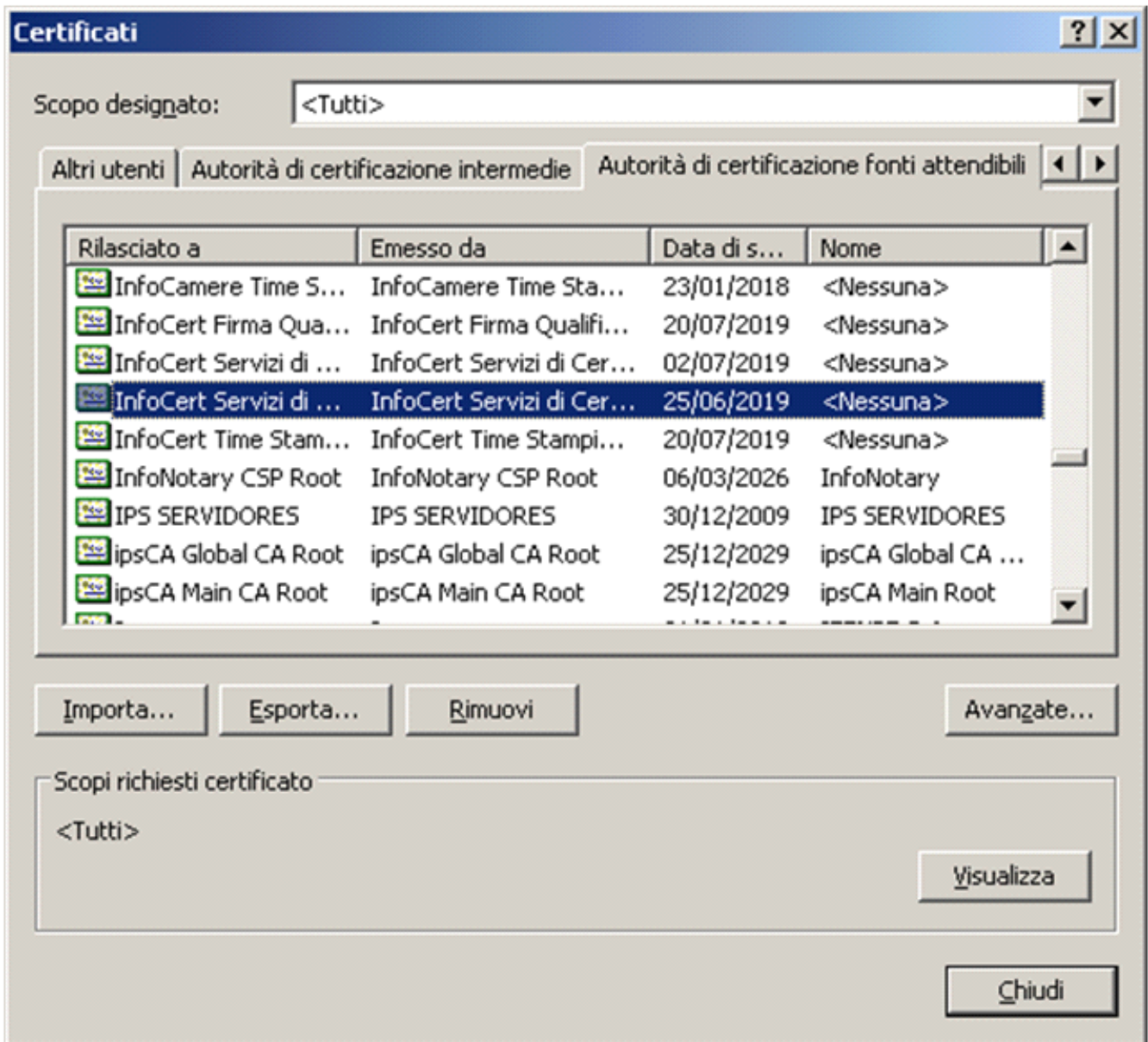
NB. Se si sta utilizzando una Smart Card è necessario fare attenzione che i driver del proprio lettore siano installati correttamente e siano i più aggiornati per il lettore in uso, in base al proprio sistema operativo.

I driver disponibili sul sito sono solo quelli relativi ai lettori forniti da Infocert S.p.A. e si possono scaricare gratuitamente a questo link: <https://www.firma.infocert.it/installazione/lettore.php>

- Dalla barra degli strumenti di **INTERNET EXPLORER**->**STRUMENTI**->**OPZIONI INTERNET**->**CONTENUTO**->**CERTIFICATI**->**PERSONALE** si visualizzeranno i propri certificati



- Dalla barra degli strumenti di **INTERNET EXPLORER** ->**STRUMENTI**->**OPZIONI INTERNET**->**CONTENUTO**->**CERTIFICATI**->**AUTORITA' DI CERTIFICAZIONE FONTE ATTENDIBILI/AUTORITA' DI CERTIFICAZIONE RADICE ATTENDIBILI** si visualizzeranno i certificati CA (Infocert Firma Qualificata e Infocert Servizi di Certificazione).



- Collegandosi al sito di Impresa.gov <http://www.impresa.gov.it/>, selezionando l'opzione nel menu' sulla sinistra-> "La mia scrivania", il servizio ci darà l'opportunità di scegliere il certificato digitale



impresa.gov La pubblica amministrazione per l'impresa

Home Download Registrazione

Help Il servizio di Contact Center non è più attivo.
Per assistenza accedere alla pagina di Help

Home

[La mia scrivania](#)

[Gestione subdeleghe](#)

Registro Pile
Attenzione! A partire dal 12 novembre 2009 per accedere al Registro Pile è necessario entrare in "La mia scrivania" e poi, tra i servizi on-line, scegliere Ambiente/Registro Pile

[Area dimostrativa](#)

[Prenotazione della CNS](#)

I servizi integrati di impresa.gov

Questa è la sezione dalla quale è possibile accedere ai processi di servizio integrati offerti dal portale ottenuti attraverso la composizione strutturata di servizi erogati da più soggetti, ma relativi ad una stessa finalità per l'utente. Per meglio capire di cosa si tratta e come possono essere utilizzati, acceda all'[area dimostrativa](#).

Per l'accesso a "La mia scrivania" è necessario essere titolari di una CNS o di una delle più diffuse smart card con certificato digitale di autenticazione. L'autorizzazione ad eseguire on-line gli adempimenti amministrativi viene invece rilasciata secondo le regole definite dagli Enti erogatori dei servizi.

Se è già pronto per iniziare ad operare, inserisca la sua smart card ed apra [la mia scrivania](#), lo spazio all'interno del quale potrà svolgere le sue pratiche ed essere informato sul loro esito presso gli enti destinatari.

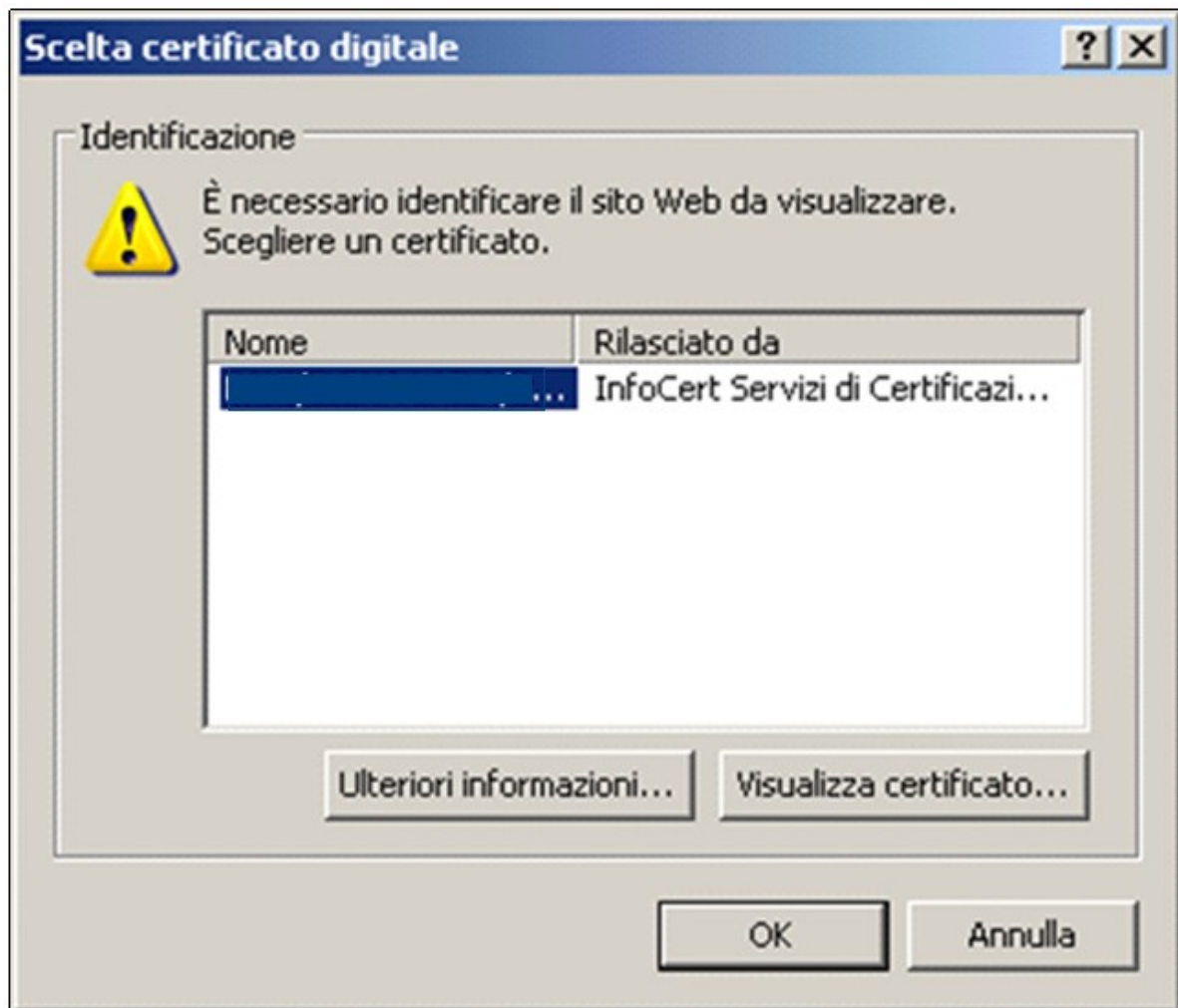
Se è dotato dell'autorizzazione ad operare conferita dai soggetti erogatori dei servizi integrati, e vuole abilitare un suo collaboratore ad effettuare le transazioni per suo conto, inserisca la sua smart card e acceda all'[area gestione subdeleghe](#).

Le schede dei servizi disponibili

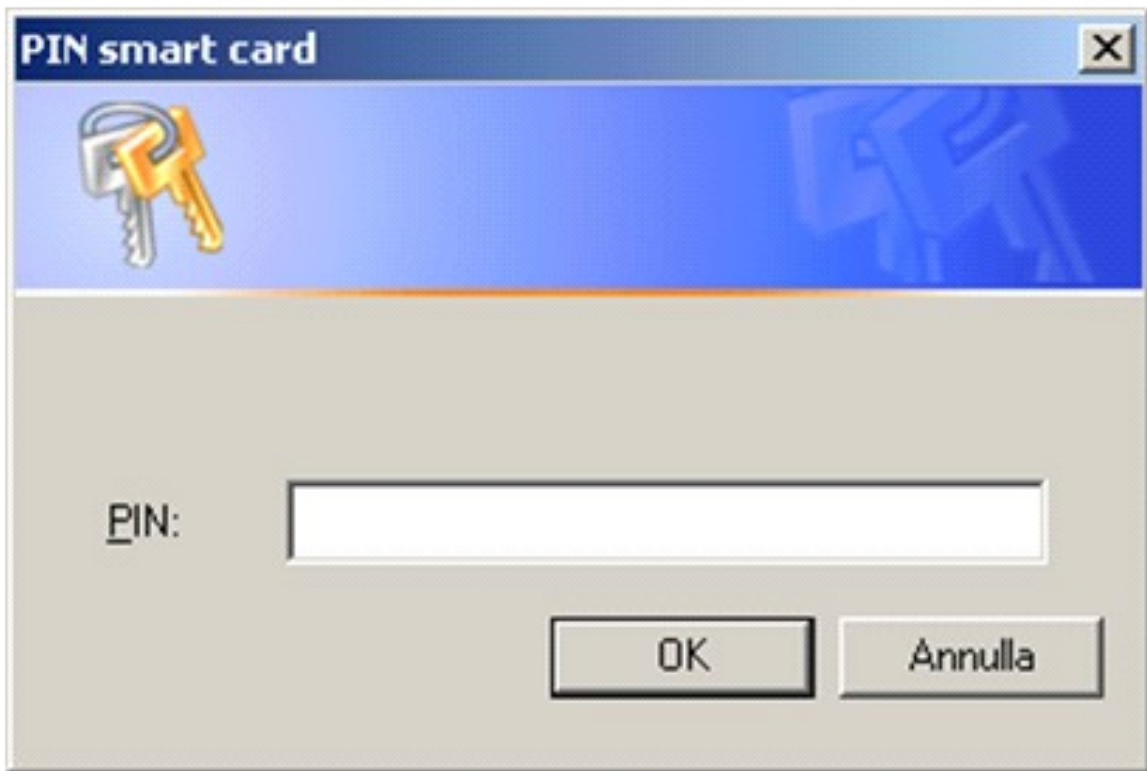
Nel corso del 2006 il CNIPA ha stipulato una serie di convenzioni con diverse Amministrazioni per la realizzazione di nuovi servizi integrati on line che, a partire dallo scorso anno, sono stati resi disponibili nell'ambito de "La mia scrivania". Sul [sito del CNIPA](#) è pubblicato l'elenco delle convenzioni siglate.

<https://www.impresa.gov.it/Portal/SmartCardAccess/SmartCardLoginController.jsp?service=SIMP>

- Scelta del proprio certificato digitale



- Inserimento del pin della Smart Card

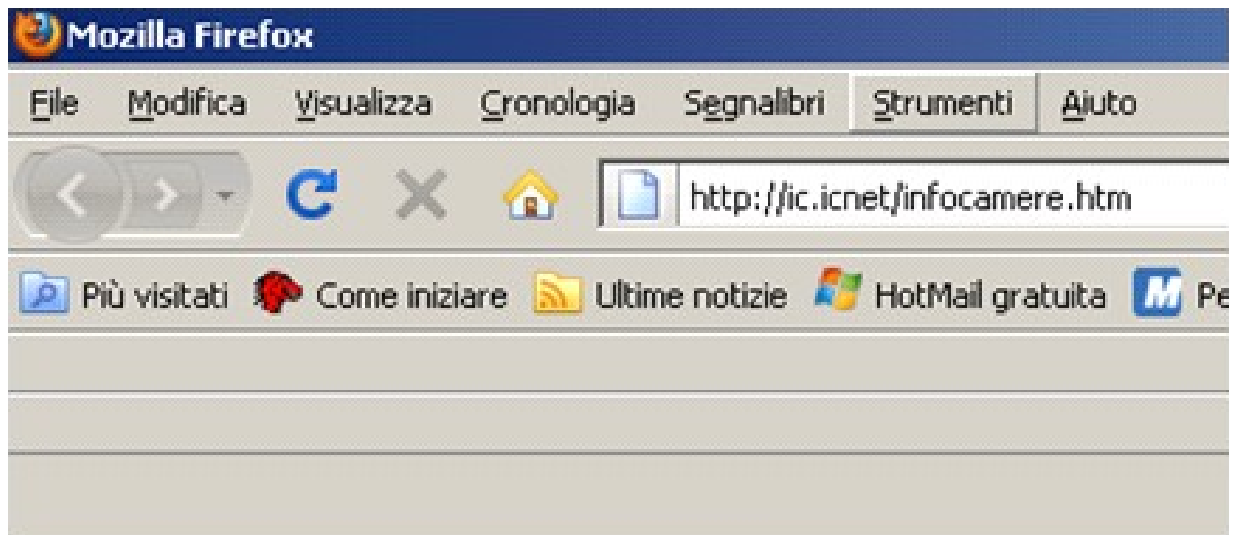


5 Utilizzo del browser Mozilla Firefox V. 3.5.5 per l'accesso a Impresa.gov **- <http://www.impresa.gov.it/>**

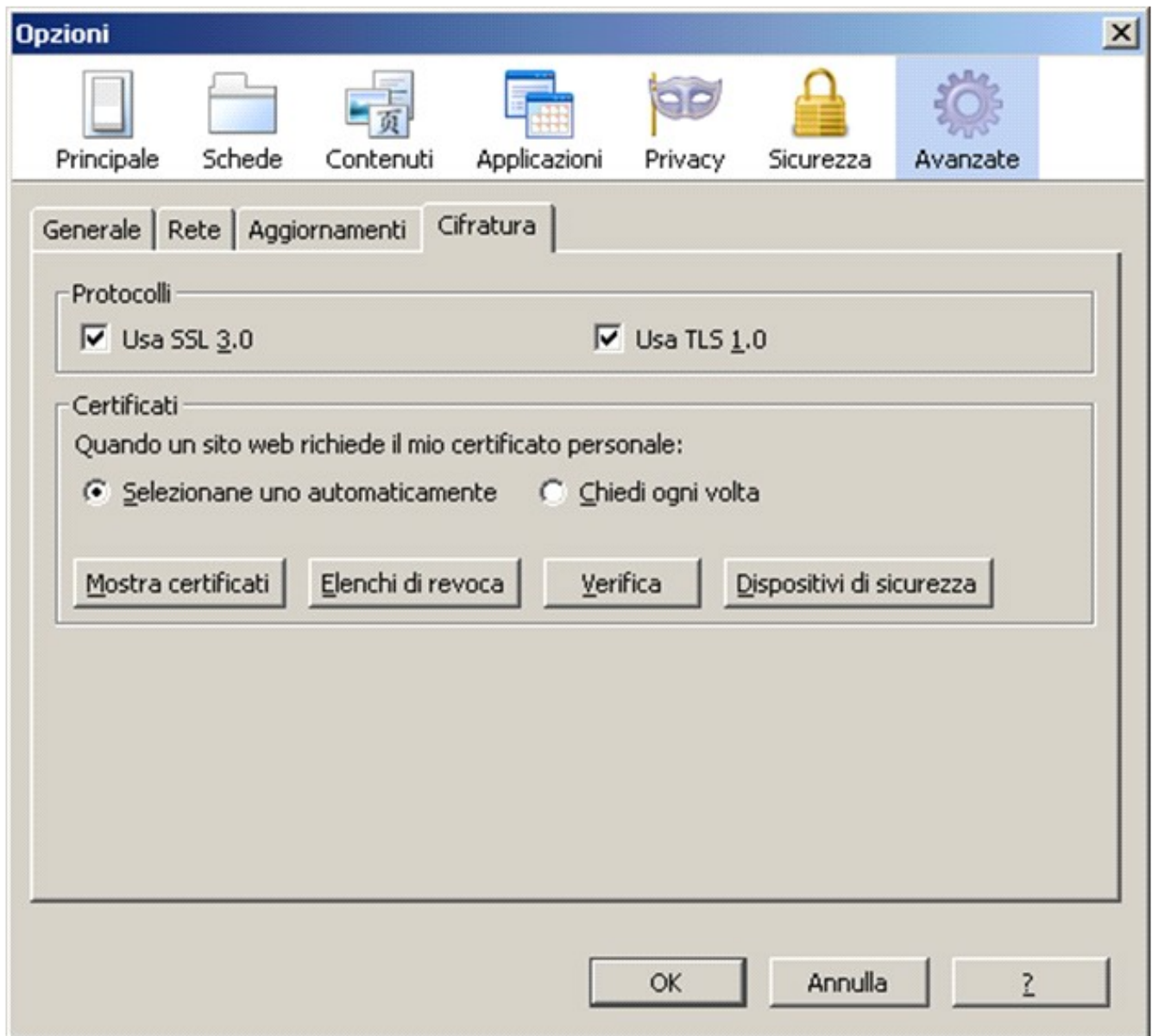
Per la corretta configurazione del software di autenticazione per l'utilizzo dei certificati di autenticazione (e Carta Nazionale dei Servizi) rilasciati da InfoCert con il browser Firefox V. 3.5.5 si può consultare la guida pubblicata sul nostro sito, a questo link

https://www.firma.infocert.it/installazione/pdf/configura_FF_3.5.5_SSL.pdf

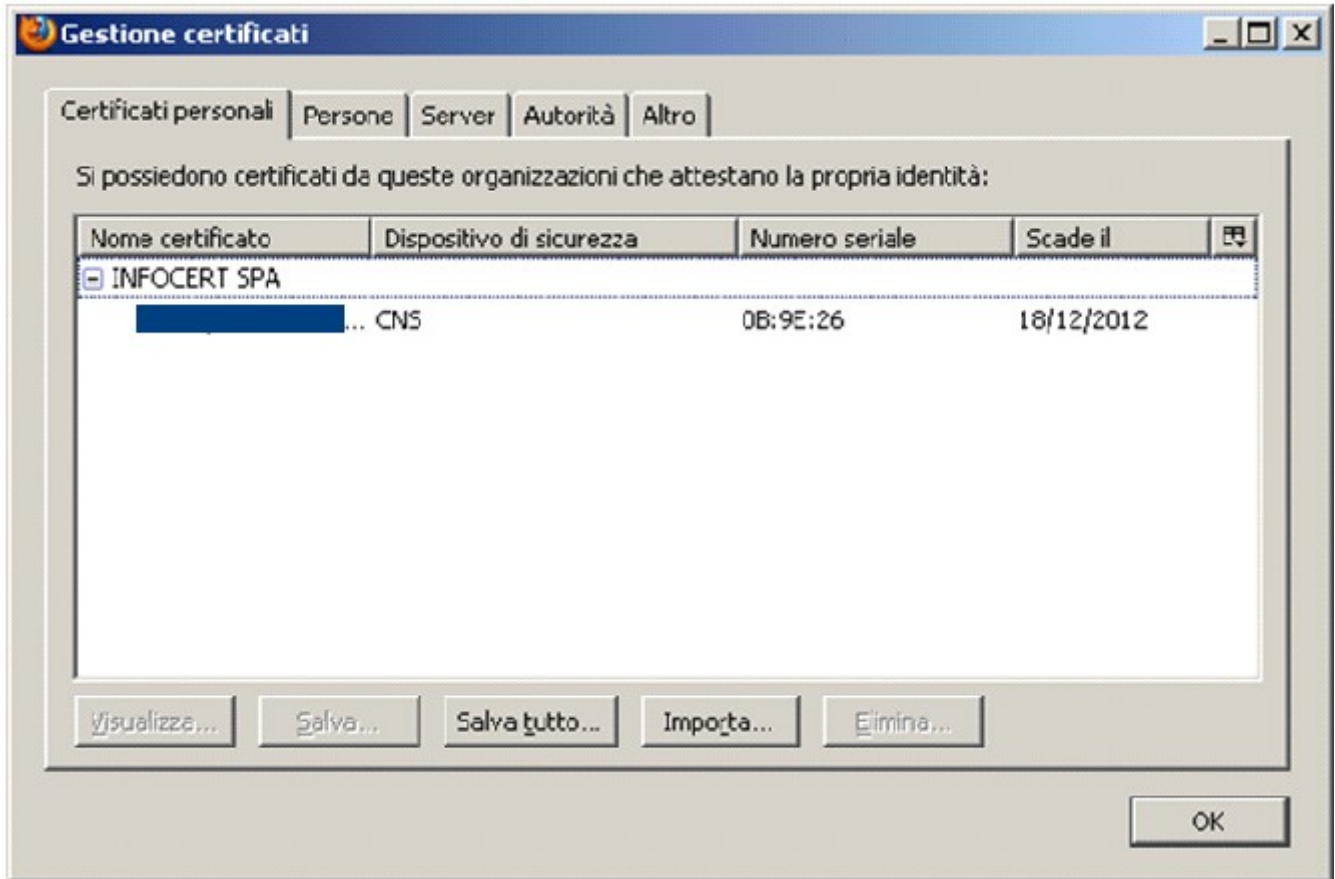
- Lanciare il browser **FIREFOX** (Punto 3. Certificati/Configurare il browser/Firefox) per la navigazione SSL-
→STRUMENTI



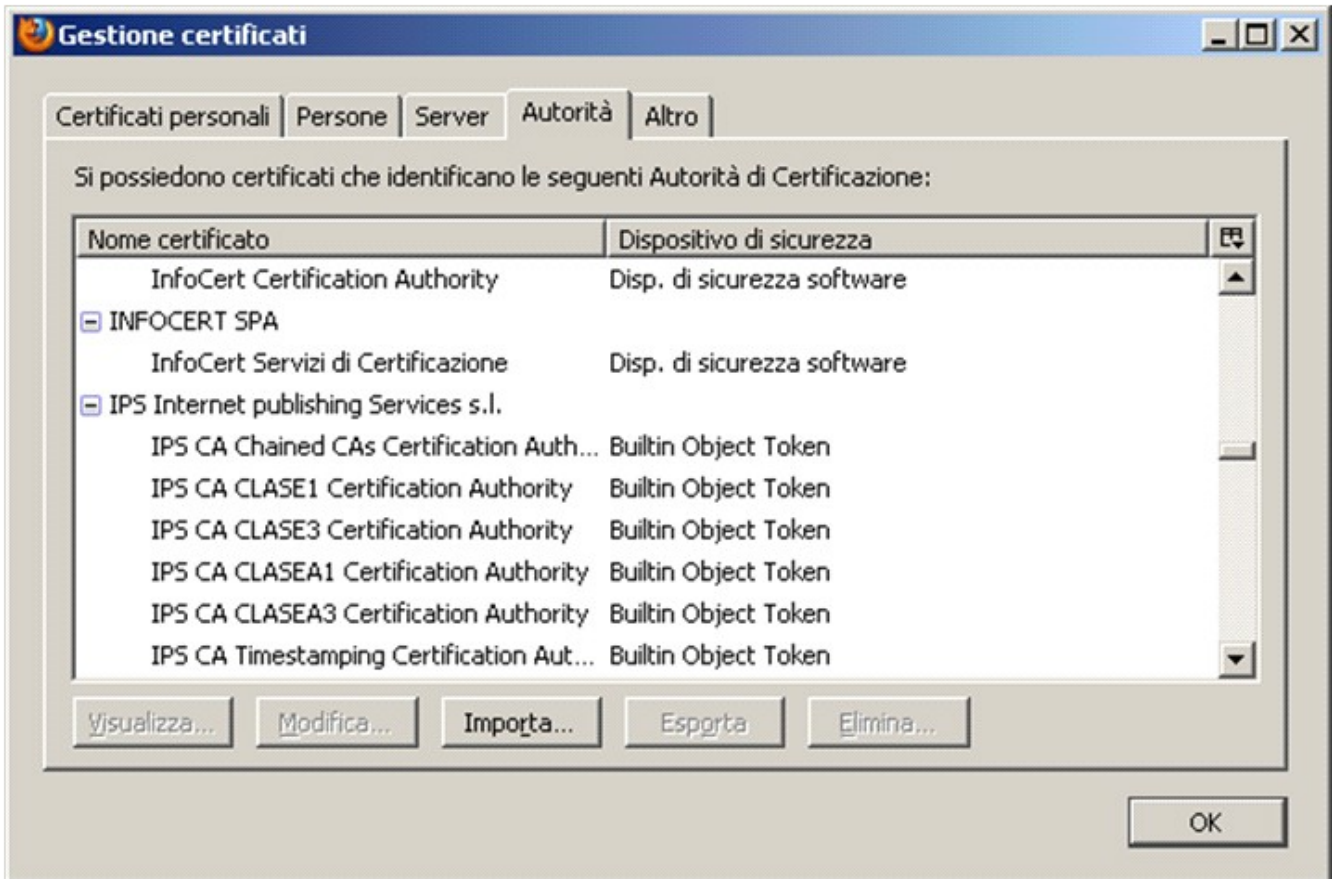
->AVANZATE -->MOSTRA CERTIFICATI



-->**CERTIFICATI PERSONALI**, la procedura importerà dinamicamente nello Store di Windows il certificato presente sul proprio dispositivo elettronico, come nel caso di Internet Explorer



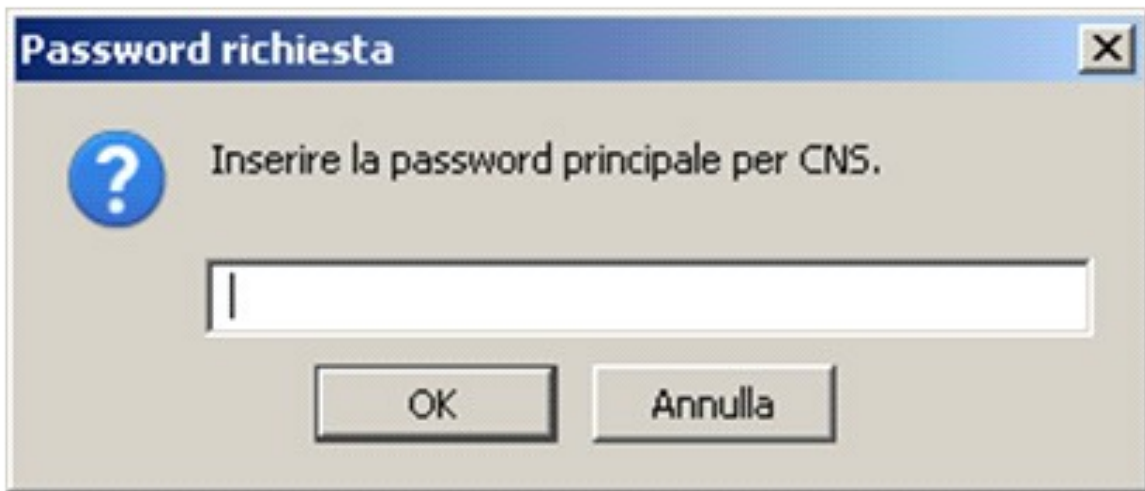
->**AUTORITA'**, si dovrà aver già scaricato il **Certificato root** della **Certification Authority InfoCert** (Punto 3)



- Collegandosi al sito di Impresa.gov <http://www.impresa.gov.it/>, selezionando l'opzione nel menu' sulla sinistra-> "La mia scrivania", il servizio ci darà l'opportunità di scegliere il certificato digitale



- Inserire la password della propria CNS

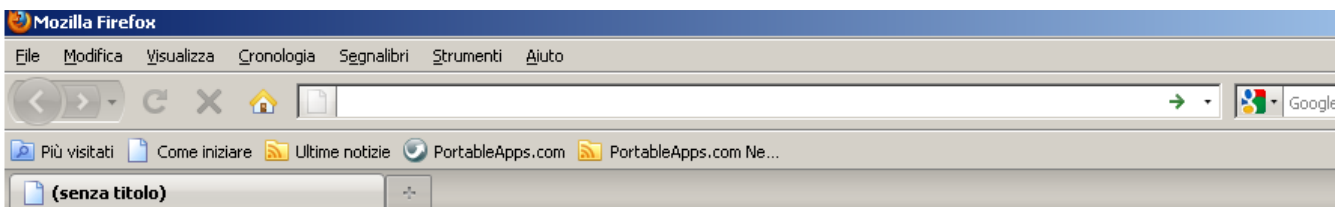


6 Autenticazione ai siti attraverso il browser Firefox Portable utilizzando la Business Key

Per utilizzare il proprio certificato CNS per l'Autenticazione ai siti attraverso il browser Firefox Portable è indispensabile importare i propri certificati digitali nello store di Windows e l'installazione del certificato CA Infocert Servizi di Certificazione, come sopra descritto.

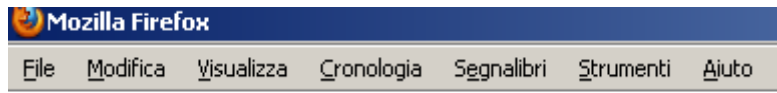
6.1 Accesso ai siti, per esempio a Impresa.gov - <http://www.impresa.gov.it/> - attraverso Firefox Portable, utilizzando la Business Key

- Lanciare il menu' della Business Key e selezionare la voce **"Internet"**
- Scegliere **"BROWSER CON GESTIONE SICURA PASSWORD"**

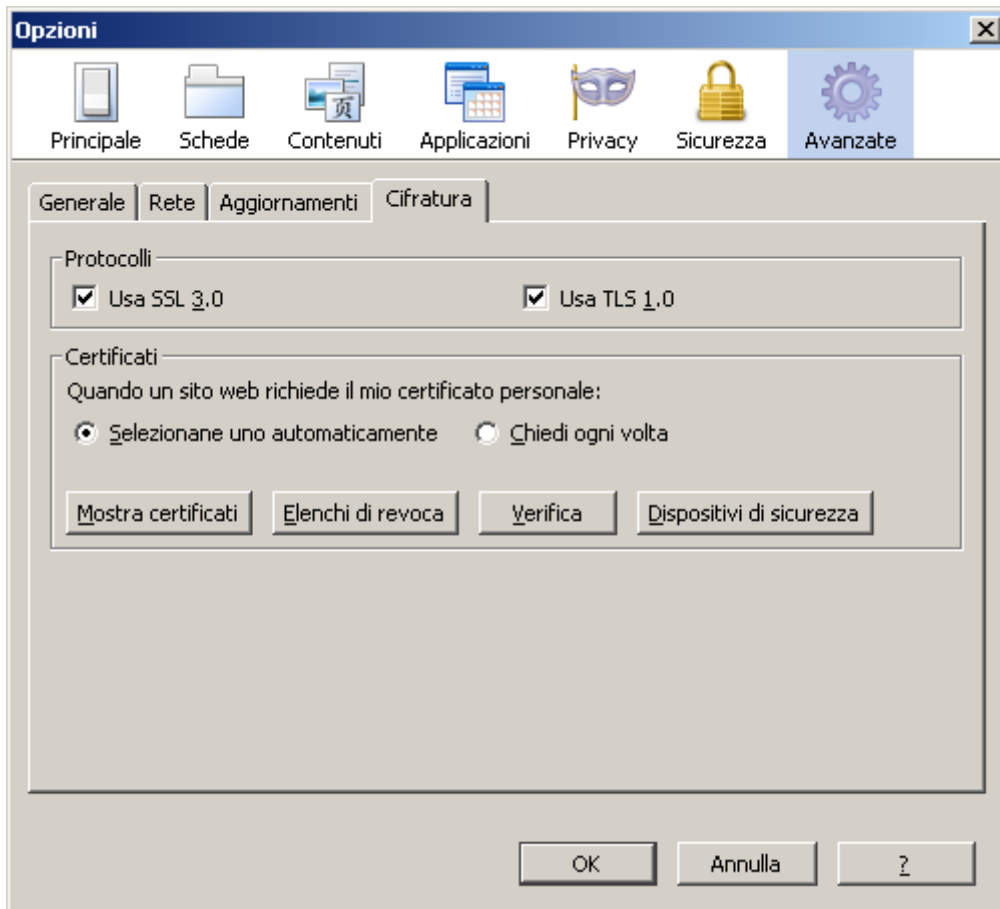


NB. La voce di menù **"Configurazione Rete"** consente di configurare il browser Mozilla Firefox Portable per l'accesso ad Internet, in base alle configurazioni del PC e dell'eventuale rete locale a cui è collegato.

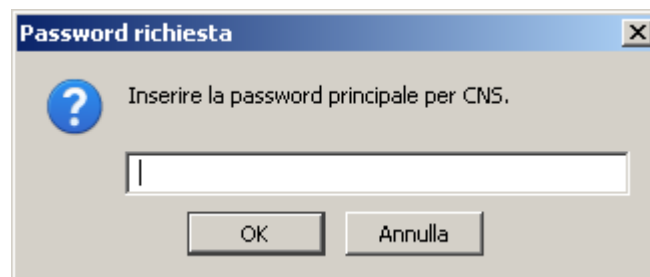
- Cliccare quindi la voce **"Strumenti" -->OPZIONI**



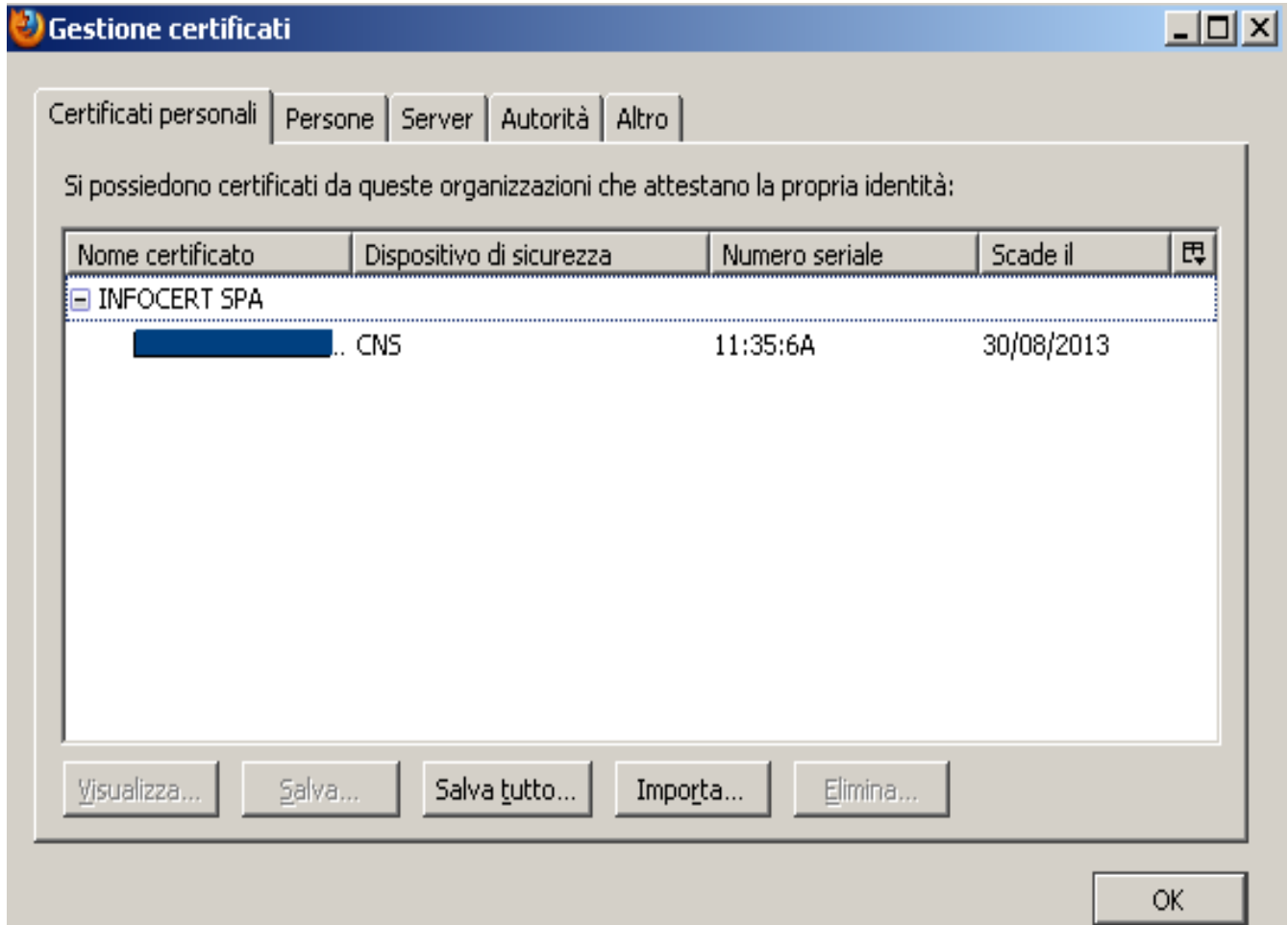
- → **CIFRATURA**
- → **MOSTRA CERTIFICATI**



- **Inserire la password principale per CNS**



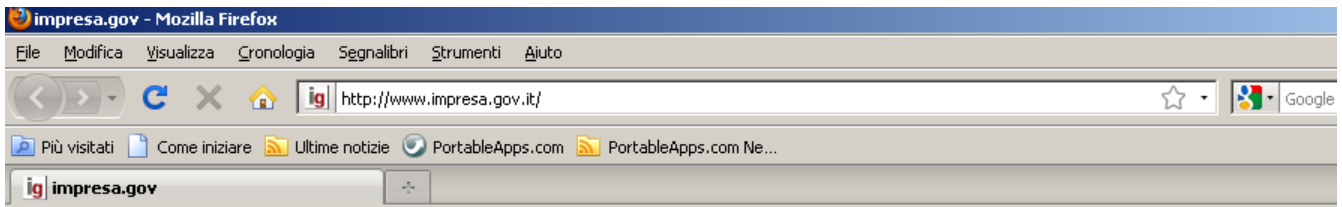
- In "Certificati Personali" si visualizzerà il proprio certificato CNS per poter accedere al sito internet, per esempio a Impresa.gov.



The screenshot shows a window titled "Gestione certificati" with a blue header bar. Below the header, there are several tabs: "Certificati personali", "Persone", "Server", "Autorità", and "Altro". The "Certificati personali" tab is selected. Below the tabs, there is a text label: "Si possiedono certificati da queste organizzazioni che attestano la propria identità:". Underneath this label is a table with the following columns: "Nome certificato", "Dispositivo di sicurezza", "Numero seriale", and "Scade il". There is also a small icon in the top right corner of the table. The table contains one row of data under the "INFOCERT SPA" organization. The "Nome certificato" column contains a redacted name followed by ". CNS". The "Numero seriale" column contains "11:35:6A". The "Scade il" column contains "30/08/2013". Below the table, there are five buttons: "Visualizza...", "Salva...", "Salva tutto...", "Importa...", and "Elimina...". At the bottom right of the window, there is an "OK" button.

Nome certificato	Dispositivo di sicurezza	Numero seriale	Scade il
INFOCERT SPA [redacted] . CNS		11:35:6A	30/08/2013

- Selezionando la prima voce della "Home" → **"La mia scrivania"** è possibile registrare i propri dati



impresa.gov La pubblica amministrazione per l'impresa

[Home](#) [Download](#) [Registrazione](#)

Help | Il servizio di Contact Center non è più attivo.
Per assistenza accedere alla pagina di Help



Home


 [La mia scrivania](#)

 [Gestione subdeleghe](#)

Registro Pile

Attenzione! A partire dal 12 novembre 2009 per accedere al Registro Pile è necessario entrare in "La mia scrivania" e poi tra i

I servizi integrati di [impresa.gov](#)

Questa è la sezione dalla quale è possibile accedere ai processi di servizio integrati offerti dal portale ottenuti attraverso la composizione strutturata di servizi erogati da più soggetti, ma relativi ad una stessa finalità per l'utente. Per meglio capire di cosa si tratta e come possono essere utilizzati, acceda all'[area dimostrativa](#) .

Per l'accesso a "La mia scrivania" è necessario essere titolari di una CNS o di una delle più diffuse smart card con certificato digitale di autenticazione. L'autorizzazione ad eseguire on-line gli adempimenti amministrativi viene invece rilasciata secondo le regole definite dagli Enti erogatori dei servizi.

Se è già pronto per iniziare ad operare, inserisca la sua smart card ed apra [la mia scrivania](#), lo



[Home](#) » [Login](#)

Registrazione con smart card

La registrazione, oltre a darci l'opportunità di conoscerLa meglio, Le consente di sottoscrivere gli attuali e futuri servizi informativi offerti gratuitamente da impresa.gov.

I suoi identificativi sono stati acquisiti dal certificato pubblico presente nella sua smart card.

L'indirizzo di E-mail da Lei comunicato verrà utilizzato per le comunicazioni legate all'utilizzo dei servizi sottoscritti.

impresa.gov garantisce che il trattamento dei dati personali comunicati è conforme a quanto previsto dalla normativa sulla privacy come meglio specificato nella [nota informativa](#).

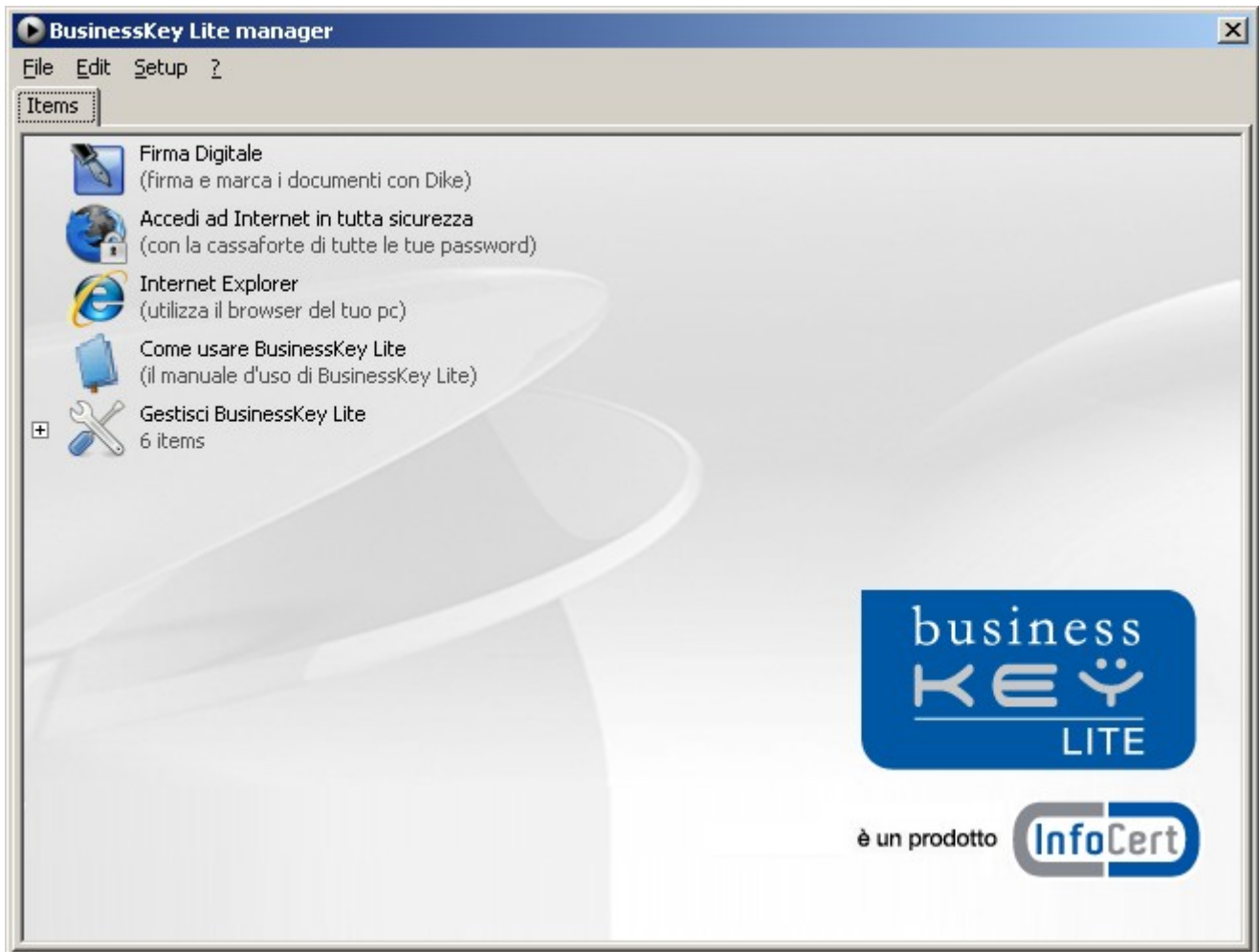
Dati personali

Nome	*	<input type="text"/>
Cognome	*	<input type="text"/>
E-mail	*	<input type="text"/>
E-mail alternativa		<input type="text"/>
Indirizzo		<input type="text"/>

i campi contrassegnati dall'asterisco sono obbligatori

6.2 Accesso ai siti, per esempio a Impresa.gov - <http://www.impresa.gov.it/> - attraverso Firefox Portable, utilizzando la Business Key Lite

- Lanciare il menu' della Business Key Lite e selezionare la voce **"Accedi ad Internet in tutta sicurezza"** quindi connettersi al sito di interesse, per esempio a Impresa.gov - <http://www.impresa.gov.it/> - come indicato al punto 6.1 per la Business Key



7 Autenticazione ai siti utilizzando il browser Internet Explorer attraverso la Business key

7.1 Installazione dell'Universal Middleware a bordo della Business key

Come nel caso dell'utilizzo della Smart Card, anche per l'utilizzo di Internet Explorer, a bordo della Business Key, è indispensabile installare il certificato CA Infocert Servizi di Certificazione, come sopra descritto e il **modulo CSP** per l'importazione dei propri certificati digitali nello Store di Microsoft

- Lanciare il menu' della Business Key e selezionare, dalle opzioni a sinistra della Business Key, la voce **IMPOSTAZIONI** → **Utilizza la BUSINESS KEY con le applicazioni del tuo PC**

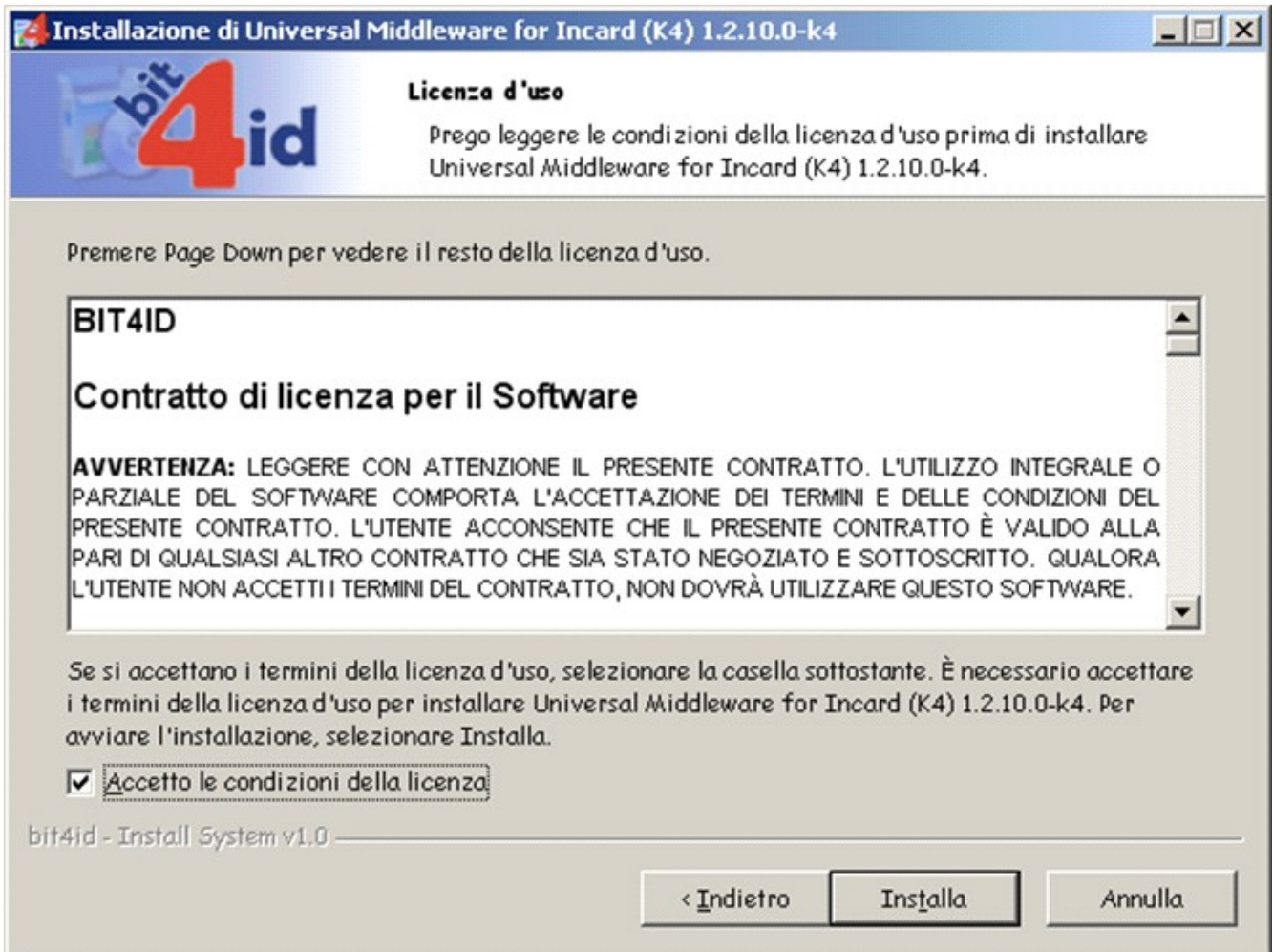


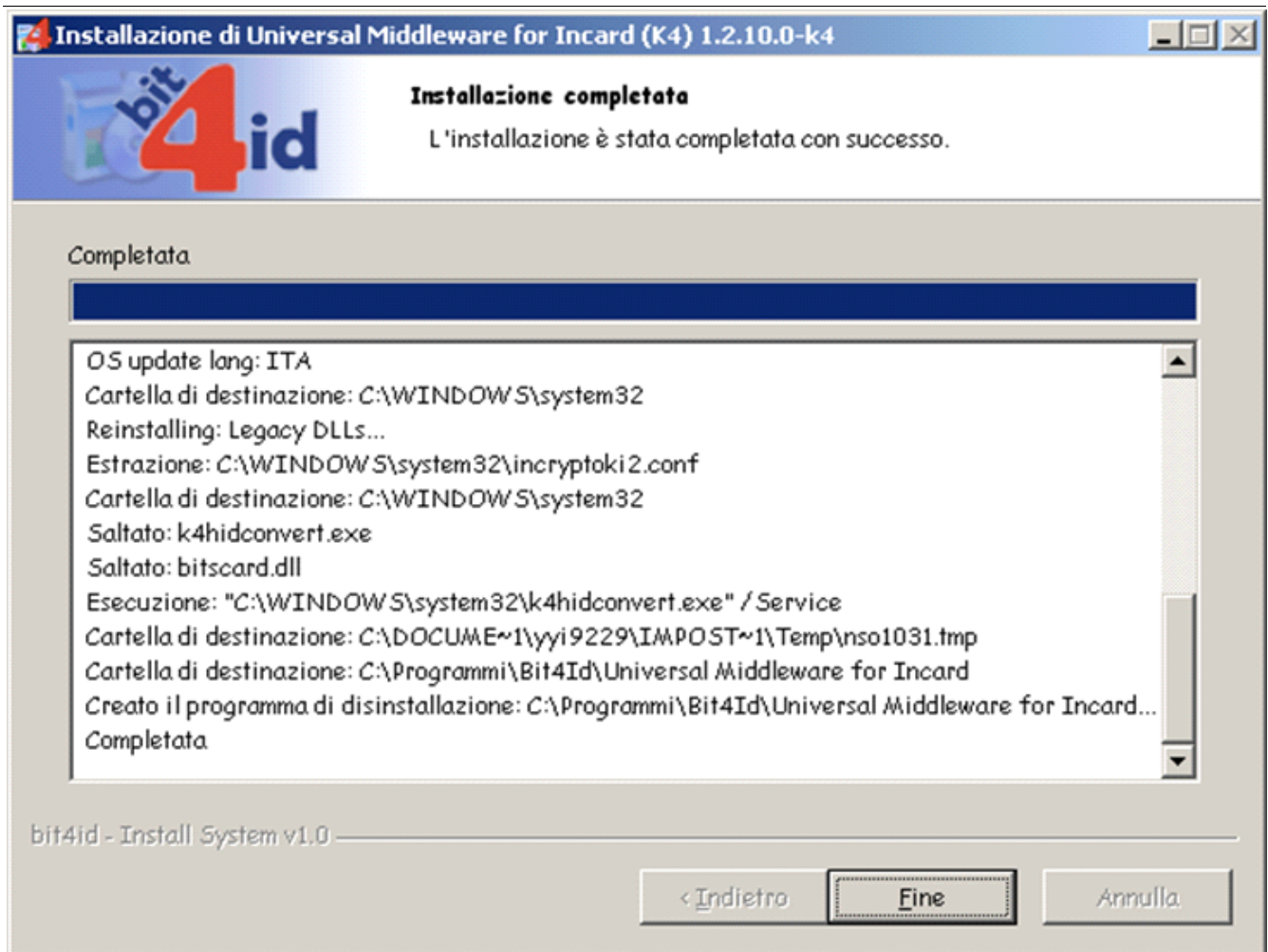
- Cliccare su "OK"



- Cliccare "Avanti"

- Accetto la licenza ed installo il CSP

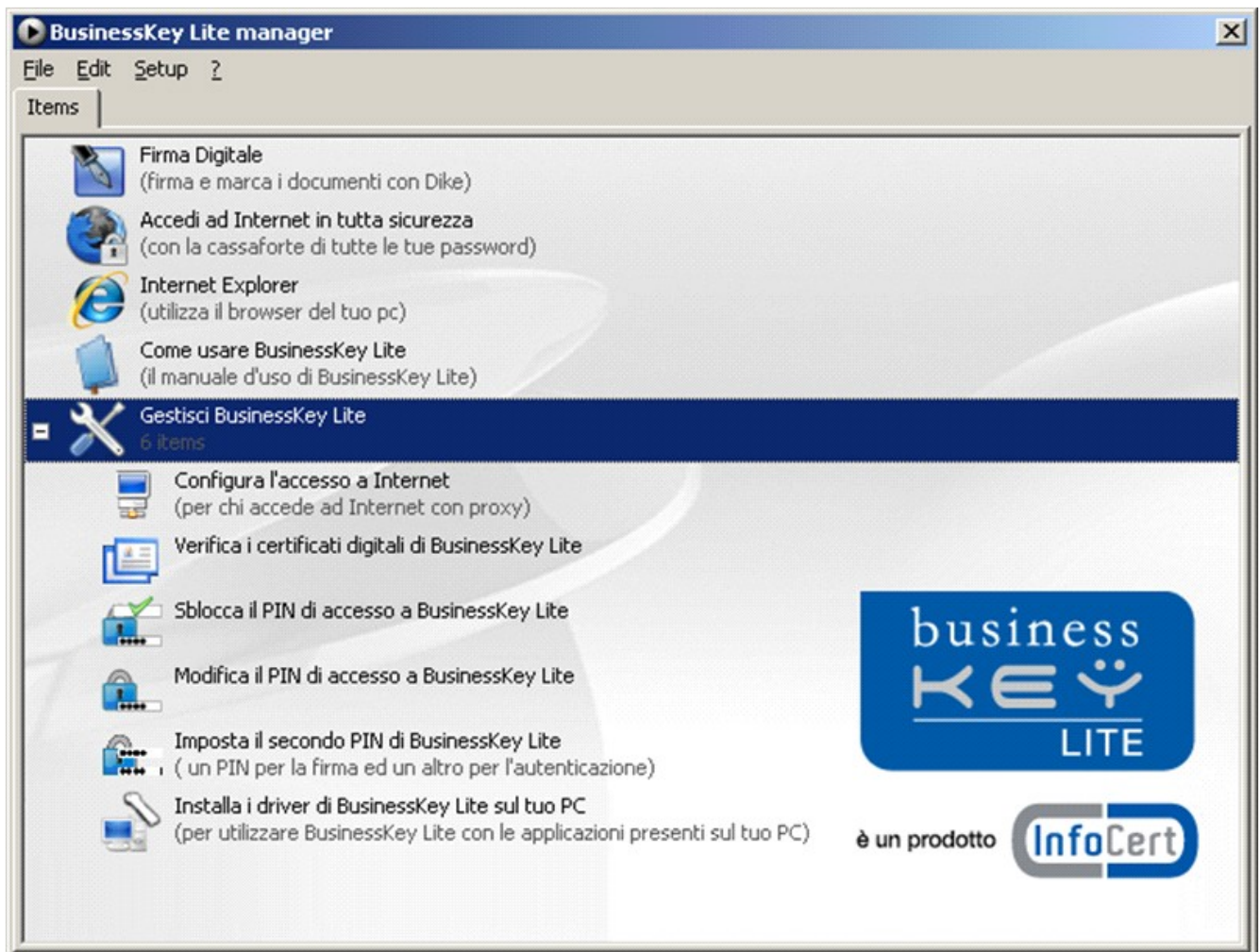




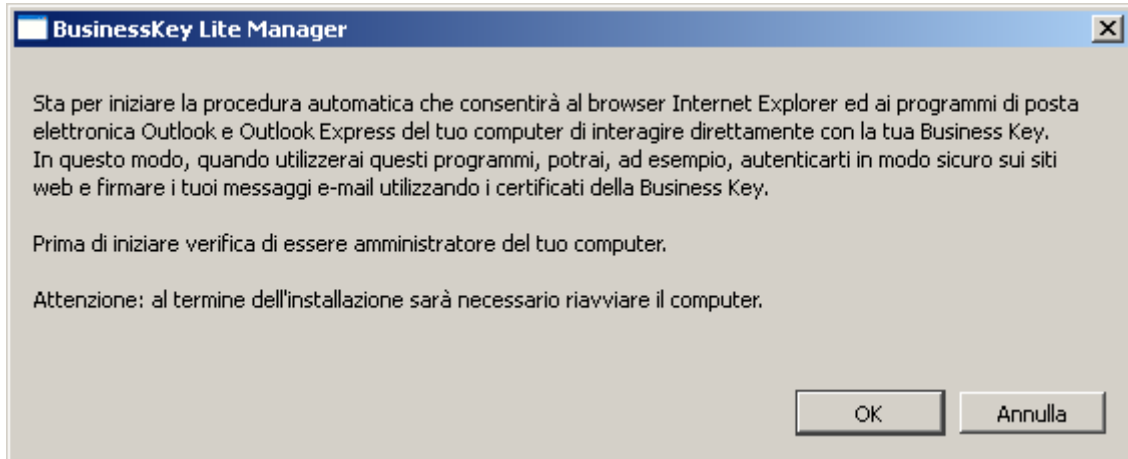
Per l'accesso al Impresa.gov, si rimanda a quanto descritto ai Paragrafi 4 e 5.

7.2 Installazione dell'Universal Middleware a bordo della Business key Lite

- Se si sta utilizzando la **Business key Lite**, la voce del menu' sarà --> **"GESTISCI BUSINESSKEY LITE"**-> **"INSTALLA I DRIVER DI BUSINESSKEY LITE SUL TUO PC (PER UTILIZZARE BUSINESSKEY LITE CON LE APPLICAZIONI PRESENTI SUL TUO PC)"**



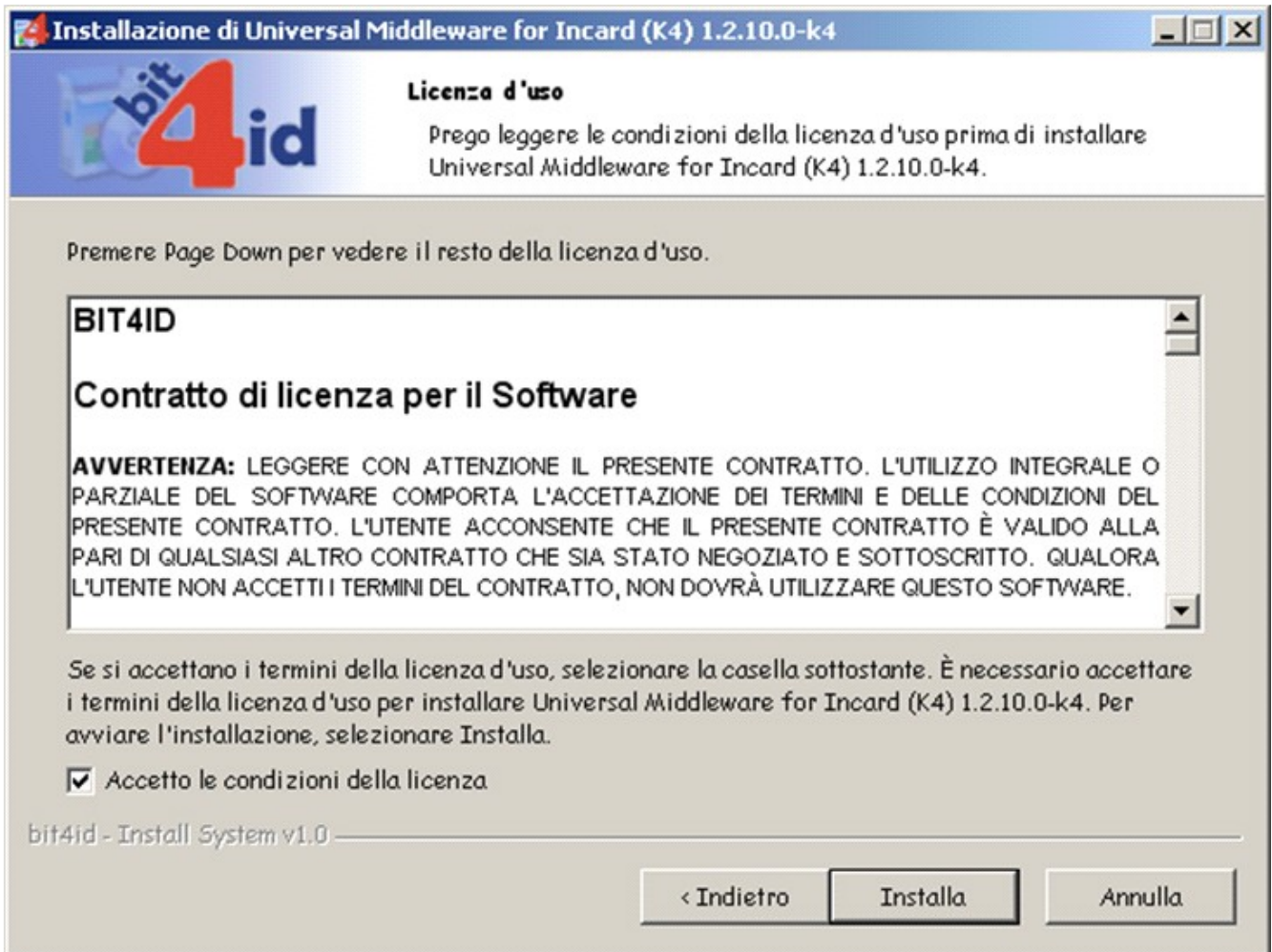
- Cliccare su "OK"

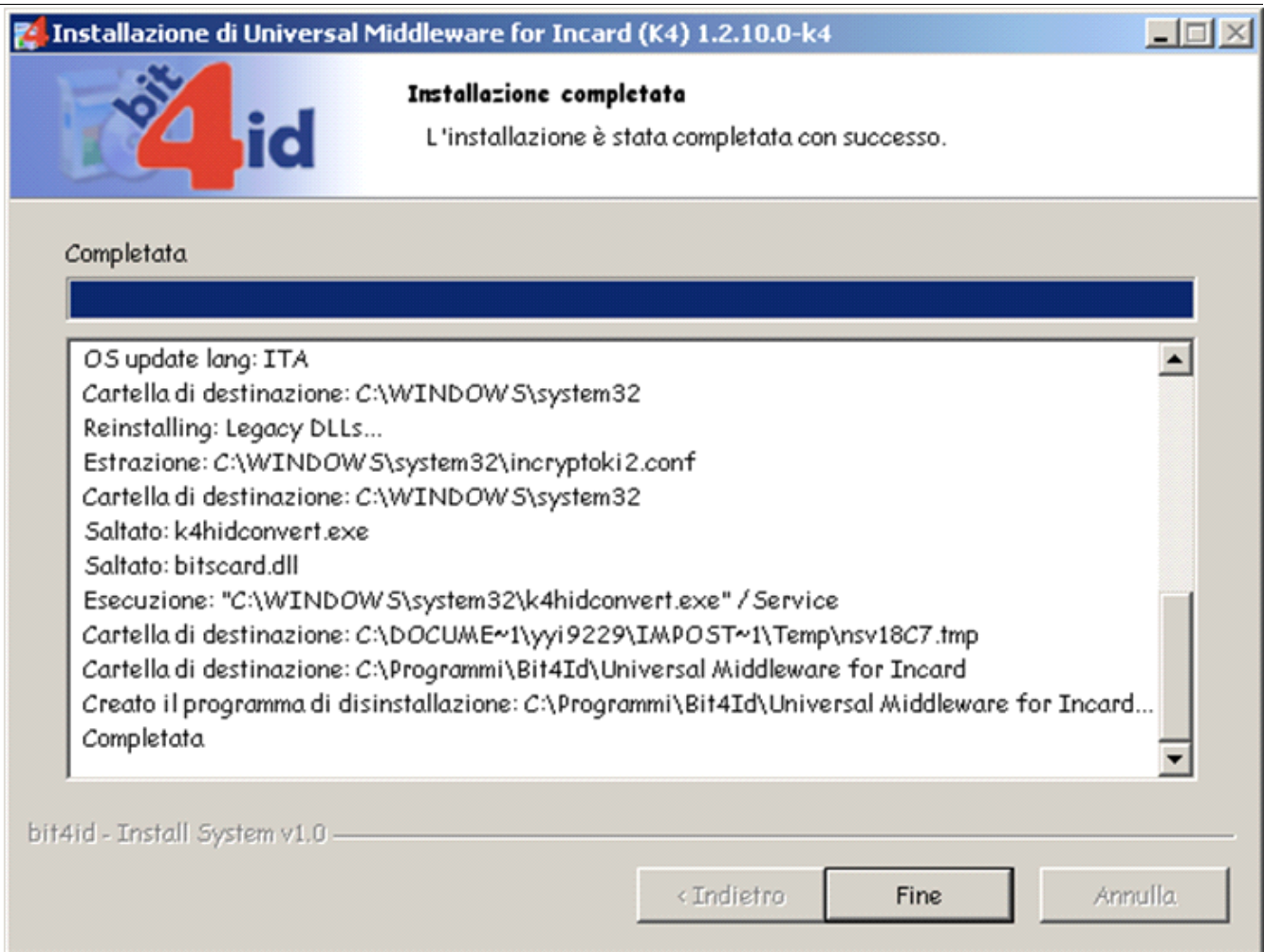


- Cliccare "Avanti"



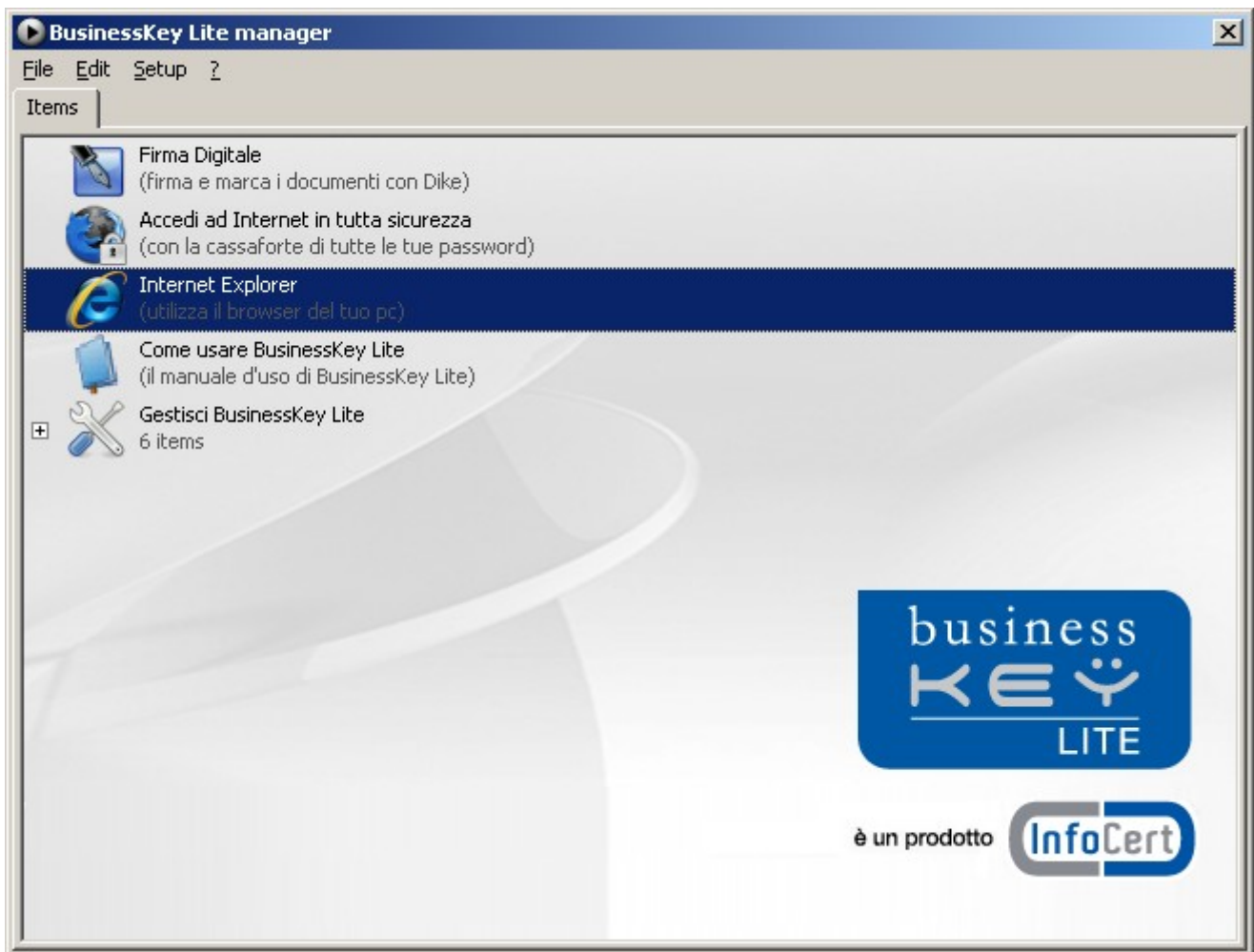
- Accetto la licenza d'uso e Installo il CSP





7.3 Utilizzo del Browser Internet Explorer dalla Business Key Lite

- Dal menu' della Business Key Lite, selezionando la voce "Internet Explorer" (utilizza il browser del tuo pc) è possibile lanciare il browser Internet Explorer direttamente dall'interno del dispositivo di firma digitale in uso.



Per l'accesso a Impresa.gov, si rimanda a quanto descritto al Paragrafo 4 e 5

NB. Ci possono essere alcuni siti internet che non accettano il certificato Infocert per accedere all'area preposta all'autenticazione con smart card-business key.

In questa eventualità è necessario rivolgersi all'amministratore di detto sito, in quanto il certificato

"Infocert Servizi di Certificazione" è contemplato nell'Elenco dei certificatori qualificati che forniscono certificati di autenticazione per la Carta Nazionale dei Servizi, pubblicato dal CNIPA e consultabile a questo link: https://applicazioni.cnipa.gov.it/TSL/IT_TSL_CNS.pdf.